

LEGENDA ZNAČEK PO :

EI 15DP3 -C Požární uzávěr typ EW s odolností 15–30 minut, konstrukce DP3, samouzavírací mechanismus



Hasící přístroj práškový 183B 6kg

- P.03** PO DOBU STAVEBNÍCH ÚPRAV BUDOU STÁVAJÍCÍ PODLAHY CHRÁNĚNY PŘED POŠKOZENÍM – CELOPLOŠNÝM POLOŽENÍM NETKANÉ GEOTEXTILIE A OSB DESEK 12MM
- P.04** VÝMĚNA STÁVAJÍCÍCH DVEŘÍ OSAZENÝCH DO OCELOVÉ ZÁRUBNĚ ZA NOVÉ – PLNĚ PROTIPOŽÁRNÍ SE SAMOZAVÍRAČEM – EI 30DP3 –C

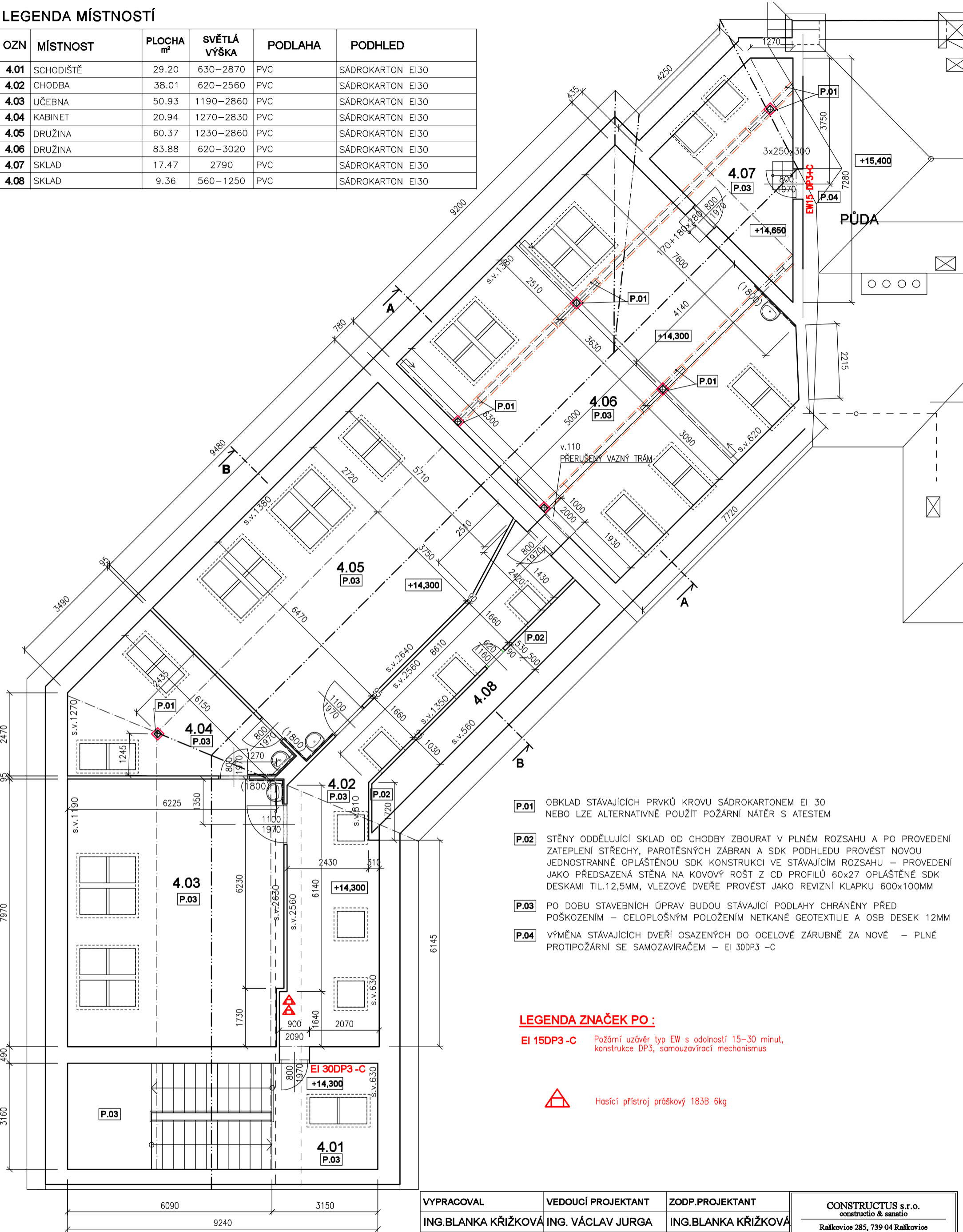
LEGENDA MÍSTNOSTÍ

OZN	MÍSTNOST	PLOCHA m²	SVĚTLÁ VÝŠKA	PODLAHA	PODHLLED
3.001	UČEBNA CHEMIE/FYZIKA	92.54	1670–3580	PVC	SDK EI 30 – SOUČÁST SKLADBY S2
3.002	KABINET FYZIKA	18.70	1690–3280	PVC	SDK EI 30 – SOUČÁST SKLADBY S2
3.003	KABINET CHEMIE	14.37	1690–3280	PVC	SDK EI 30 – SOUČÁST SKLADBY S2

VYPRACOVAL	VEDOUĆÍ PROJEKTANT	ZODP.PROJEKTANT	CONSTRUCTUS s.r.o. constructio & sanatio Raškovice 285, 739 04 Raškovice www.constructus.cz IČ: 26847779, DIČ: CZ 26847779	
ING.BLANKA KŘÍŽKOVÁ	ING. VÁCLAV JURGA	ING.BLANKA KŘÍŽKOVÁ		
STAVEBNÍK	MĚSTO ŠTRAMBERK, NÁMĚSTÍ 9, 742 66 ŠTRAMBERK		FORMÁT	01 A4
MÍSTO	ŠTRAMBERK, ZAULIČÍ č.p. 485		DATUM	09/2018
AKCE	OPRAVA STŘECHY, KROVU A ŘÍMS ZŠ ŠTRAMBERK		STUPEŇ	DSP
			ČÍSLO ZAKÁZKY	02/2017
PŘÍLOHA	PŮDORYS - UČEBNA FYZIKY		MĚŘÍTKO	PŘÍLOHA Č. 1:100 D.1.1.2

LEGENDA MÍSTNOSTÍ

OZN	MÍSTNOST	PLOCHA m²	SVĚTLÁ VÝŠKA	PODLAHA	PODHLLED
4.01	SCHODIŠTĚ	29.20	630–2870	PVC	SÁDROKARTON EI30
4.02	CHODBA	38.01	620–2560	PVC	SÁDROKARTON EI30
4.03	UČEBNA	50.93	1190–2860	PVC	SÁDROKARTON EI30
4.04	KABINET	20.94	1270–2830	PVC	SÁDROKARTON EI30
4.05	DRUŽINA	60.37	1230–2860	PVC	SÁDROKARTON EI30
4.06	DRUŽINA	83.88	620–3020	PVC	SÁDROKARTON EI30
4.07	SKLAD	17.47	2790	PVC	SÁDROKARTON EI30
4.08	SKLAD	9.36	560–1250	PVC	SÁDROKARTON EI30



- P.01** OBKLAD STÁVAJÍCÍCH PRVKŮ KROVU SÁDROKARTONEM EI 30 NEBO LZE ALTERNATIVNĚ POUŽÍT POŽÁRNÍ NÁTĚR S ATESTEM
- P.02** STĚNY ODDĚLUJÍCÍ SKLAD OD CHODBY ZBOURAT V PLNÉM ROZSAHU A PO PROVEDENÍ ZATEPLENÍ STŘECHY, PAROTĚSNÝCH ZÁBRAN A SDK PODHLEDU PROVÉST NOVOU JEDNOSTRANNĚ OPLÁŠTĚNOU SDK KONSTRUKCI VE STÁVAJÍCÍM ROZSAHU – PROVEDENÍ JAKO PŘEDSAZENÁ STĚNA NA KOVOVÝ ROŠT Z CD PROFILŮ 60x27 OPLÁŠTĚNÉ SDK DESKAMI TIL.12,5MM, VLEZOVÉ DVEŘE PROVÉST JAKO REVIZNÍ Klapku 600x100MM
- P.03** PO DOBU STAVEBNÍCH ÚPRAV BUDOU STÁVAJÍCÍ PODLAHY CHRÁNĚNY PŘED POŠKOZENÍM – CELOPLOŠNÝM POLOŽENÍM NETKANÉ GEOTEXTILIE A OSB DESEK 12MM
- P.04** VÝMĚNA STÁVAJÍCÍCH DVEŘÍ OSAZENÝCH DO OCELOVÉ ZÁRUBNĚ ZA NOVÉ – PLNÉ PROTIPOŽÁRNÍ SE SAMOZAVÍRAČEM – EI 30DP3 –C

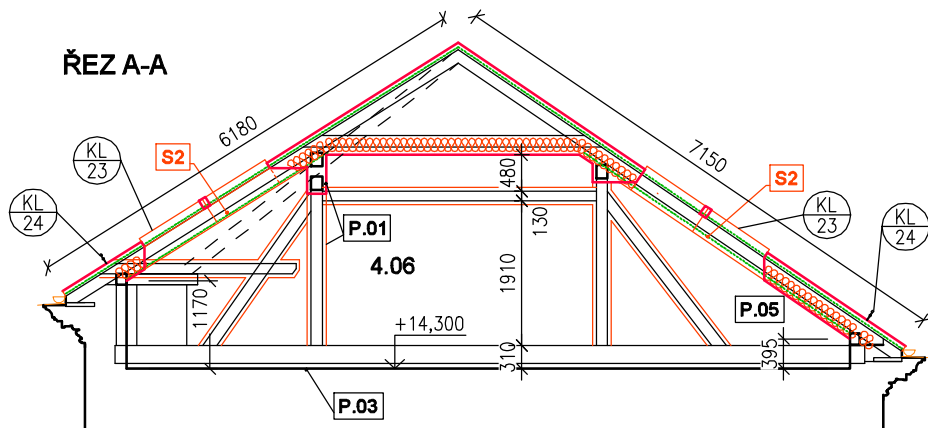
LEGENDA ZNAČEK PO :

EI 15DP3 -C Požární uzávěr typ EW s odolností 15–30 minut, konstrukce DP3, samouzavírací mechanismus

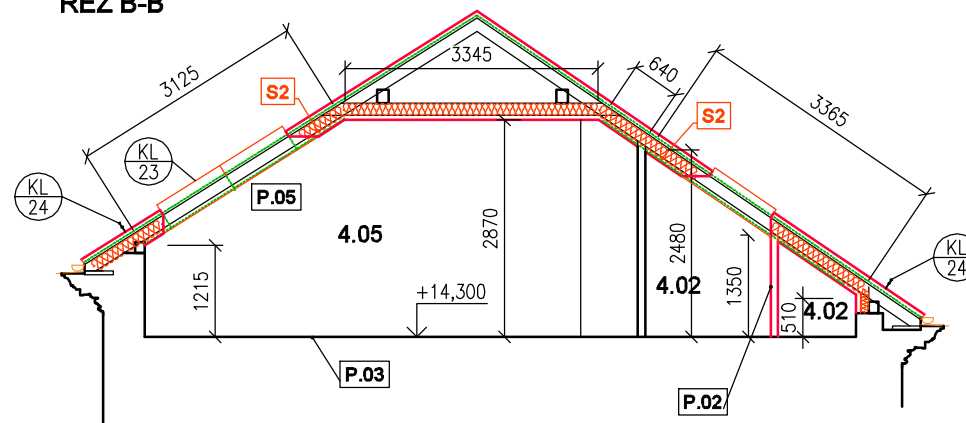
Hasící přístroj práškový 183B 6kg

VYPRACOVAL	VEDOUCÍ PROJEKTANT	ZODP.PROJEKTANT	CONSTRUCTUS s.r.o. constructio & sanatio Račkovice 285, 739 04 Račkovice www.constructus.cz IČ: 26847779, DIČ: CZ 26847779	
ING.BLANKA KŘÍŽKOVÁ	ING. VÁCLAV JURGA	ING.BLANKA KŘÍŽKOVÁ		
STAVEBNÍK	MĚSTO ŠTRAMBERK, NÁMĚSTÍ 9, 742 66 ŠTRAMBERK		FORMÁT	02 A4
MÍSTO	ŠTRAMBERK, ZAULIČÍ č.p. 485		DATUM	09/2018
AKCE	OPRAVA STŘECHY, KROVU A ŘÍMS ZŠ ŠTRAMBERK		STUPEŇ	DSP
			ČÍSLO ZAKÁZKY	02/2017
PŘÍLOHA	PŮDORYS 4.NP		MĚŘÍTKO 1:100	PŘÍLOHA Č. D.1.1.3

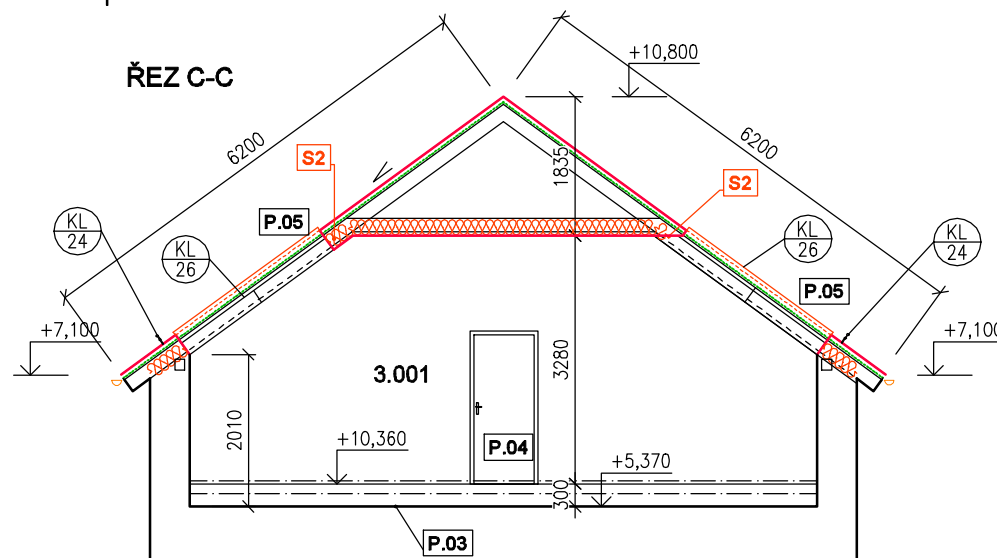
ŘEZ A-A



ŘEZ B-B



ŘEZ C-C



P.01 OBKLAD STÁVAJÍCÍCH PRVKŮ KROVU SÁDROKARTONEM EI 30 NEBO LZE ALTERNATIVNĚ POUŽÍT POŽÁRNÍ NÁTĚR S ATESTEM

P.02 STĚNY ODDĚLUJÍCÍ SKLAD OD CHODBY ZBOURAT V PLNÉM ROZSAHU A PO PROVEDENÍ ZATEPLENÍ STŘECHY, PAROTĚSNÝCH ZÁBRAN A SDK PODHLEDU PROVÉST NOVOU JEDNOSTRANNĚ OPLÁŠTĚNOU SDK KONSTRUKCI VE STÁVAJÍCÍM ROZSAHU – PROVEDENÍ JAKO PŘEDSAZENÁ STĚNA NA KOVOVÝ ROŠT Z CD PROFILŮ 60x27 OPLÁŠTĚNÉ SDK DESKAMI TIL.12,5MM, VLEZOVÉ DVEŘE PROVÉST JAKO REVIZNÍ KLAPEK 600x100MM

P.03 PO DOBU STAVEBNÍCH ÚPRAV BUDOU STÁVAJÍCÍ PODLAHY CHRÁNĚNY PŘED POŠKOZENÍM – CELOPLOŠNÝM POLOŽENÍM NETKANÉ GEOTEXTILIE A OSB DESEK 12MM

P.04 VÝMĚNA STÁVAJÍCÍCH DVEŘÍ OSAZENÝCH DO OCELOVÉ ZÁRUBNĚ ZA NOVÉ – PLNÉ PROTIPOŽÁRNÍ SE SAMOZAVÍRAČEM – EI 30DP3 –C

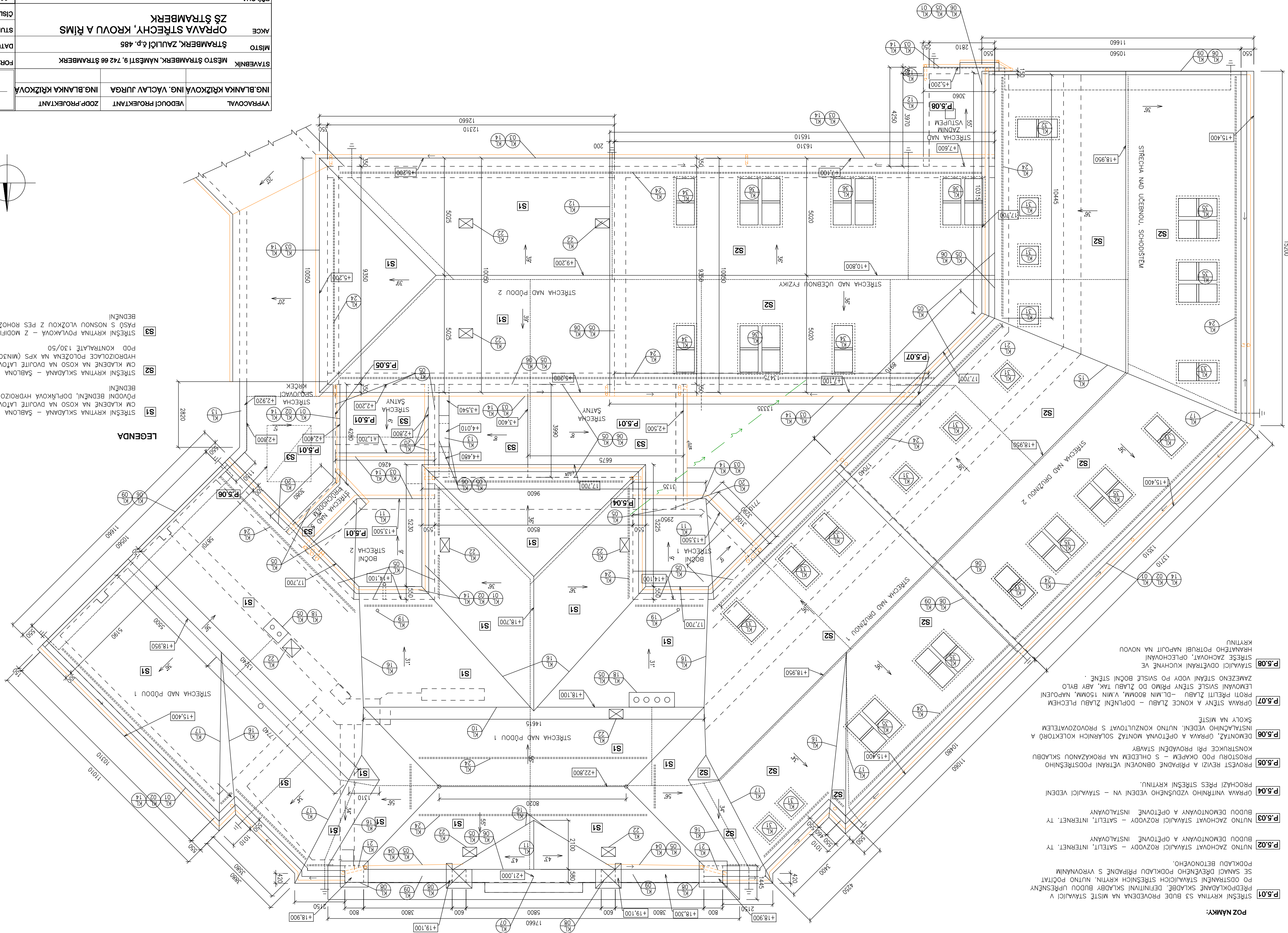
P.05 CELKOVÁ TLOUŠŤKA NOVÉ KONSTRUKCE BUDE STANOVENA AŽ PO ODKRYTÍ STÁVAJÍCÍCH VRSTEV A ZJIŠTĚNÍ SKUTEČNÉ KONSTRUKCE KROVU.



VYPRACOVAL	VEDOUCÍ PROJEKTANT	ZODP.PROJEKTANT	CONSTRUCTUS s.r.o. constructio & sanatio Raškovice 285, 739 04 Raškovice www.constructus.cz IČ: 26847779, DIČ: CZ 26847779	
ING.BLANKA KŘÍŽKOVÁ	ING. VÁCLAV JURGA	ING.BLANKA KŘÍŽKOVÁ		
STAVEBNÍK	MĚSTO ŠTRAMBERK, NÁMĚSTÍ 9, 742 66 ŠTRAMBERK		FORMÁT	02 A4
MÍSTO	ŠTRAMBERK, ZAULÍČÍ č.p. 485		DATUM	09/2018
AKCE	OPRAVA STŘECHY, KROVU A ŘÍMS ZŠ ŠTRAMBERK		STUPEŇ	DSP
			ČÍSLO ZAKÁZKY	02/2017
PŘÍLOHA	PODKROVÍ ŘEZY		MĚŘITKO	PŘÍLOHA Č. 1:100 D.1.1.4

- P.5.01** STŘEŠNÍ KRYTINA S3 BUDE PROVEDENA NA MÍSTĚ STÁVAJÍCÍ V
PŘEDPOKLÁDANÉ SKLADBĚ. DEFINITIVNÍ SKLADBY BUDOU UPRĚSNĚNY
PO ODSTRANĚNÍ STÁVAJÍCÍCH STŘEŠNÍCH PŘÍPADNĚ S VYROVNÁNÍM
SE SANAČÍ DŘEVĚNÉHO PODKLADU PŘÍPADNĚ S VYROVNÁNÍM
PŘÍPADNĚ S VYROVNÁNÍM
P.5.02 BUDOU ZACHOVAT STÁVAJÍCÍ ROZVODY – SATELIT, INTERNET. TV
BUDOU DEMONTOVÁNY A OĚTOVNĚ INSTALOVÁNY
P.5.03 NUTNO ZACHOVAT STÁVAJÍCÍ ROZVODY – SATELIT, INTERNET. TV
BUDOU DEMONTOVÁNY A OĚTOVNĚ INSTALOVÁNY
P.5.04 ÚPRAVA VNITŘNÍHO VZDUŠNÉHO VEDENÍ VN – STÁVAJÍCÍ VEDENÍ
PROCHÁZÍ PŘES STŘEŠNÍ KRYTINU.
P.5.05 PROVEŠT REVIZI A PŘÍPADNĚ OBNOVENÍ VĚTRÁNÍ PODSTŘEŠNÍHO
PROSTORU POD OKAPEM – S OHLEDEM NA PROKÁZANOU SKLADBU
KONSTRUKCE PŘI PROVÁDĚNÍ STAVBY
P.5.06 DEMONTÁŽ, ÚPRAVA A OĚTOVNÁ MONTÁŽ SOLÁRNÍCH KOLEKTORŮ A
INSTALAČNÍHO VEDENÍ. NUTNO KONZULTOVAT S PROVOZOVATELEM
SKOLY NA MÍSTĚ
P.5.07 ÚPRAVA STĚNY A KONCE ŽLABU – DOPLNĚNÍ ŽLABU PLECHEM
PROTI PŘELÍTI ŽLABU – DĚLNÍK 800MM, V.MIN 150MM, NAPŮJENÍ
ZAMĚZENOU STĚNÍ VODY PO SVISLÉ BOČNÍ STĚNĚ.
P.5.08 STÁVAJÍCÍ ODVĚTRÁNÍ KUCHYNĚ VE
STŘEŠE ZACHOVAT, OPLECHOVÁNÍ
KRYTINU
HRANÁTEHO POTRUBÍ MAPUIT NA NOVOU

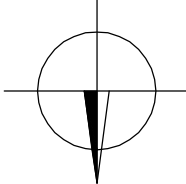
POZ NÁMKY:



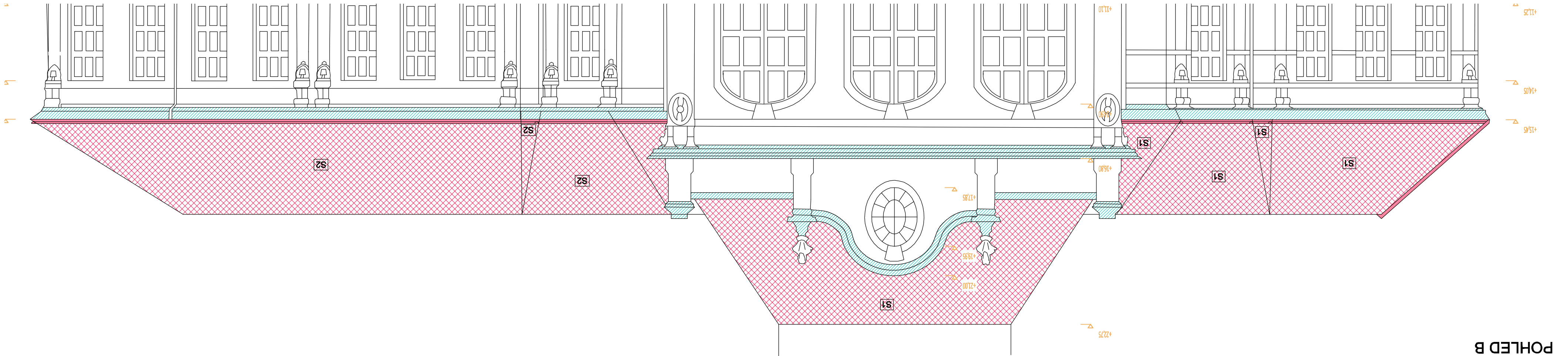
LEGENDA

- S1** STŘEŠNÍ KRYTINA SKLADANÁ – ŠABLONA ETERNIT DACORA 40x40
CM KLADENÉ NA KOSO NA DVOJITÉ LAŤOVÁNÍ A CELOPLOŠNĚ
PŮVODNÍ BEDNĚNÍ, DOPLNĚNÍ HYDROIZOLACE POLOŽENA NA
STŘEŠNÍ KRYTINA SKLADANÁ – ŠABLONA ETERNIT DACORA 40x40
CM KLADENÉ NA KOSO NA DVOJITÉ LAŤOVÁNÍ, DOPLNĚNÍ
HYDROIZOLACE POLOŽENA NA XPS (MIN30MM) POLOŽENÝ NA KROKVE
POD KONTROLNÍ 130/50
PASŮ S NOSNOU VLOŽKOU Z PES ROHOZE NA CELOPLOŠNĚ
BEDNĚNÍ
- S2** STŘEŠNÍ KRYTINA POVLAKOVÁ – Z MODIFIKOVANÝCH ASFALTOVÝCH
PASŮ S NOSNOU VLOŽKOU Z PES ROHOZE NA CELOPLOŠNĚ
BEDNĚNÍ
- S3** STŘEŠNÍ KRYTINA POVLAKOVÁ – Z MODIFIKOVANÝCH ASFALTOVÝCH
PASŮ S NOSNOU VLOŽKOU Z PES ROHOZE NA CELOPLOŠNĚ
BEDNĚNÍ

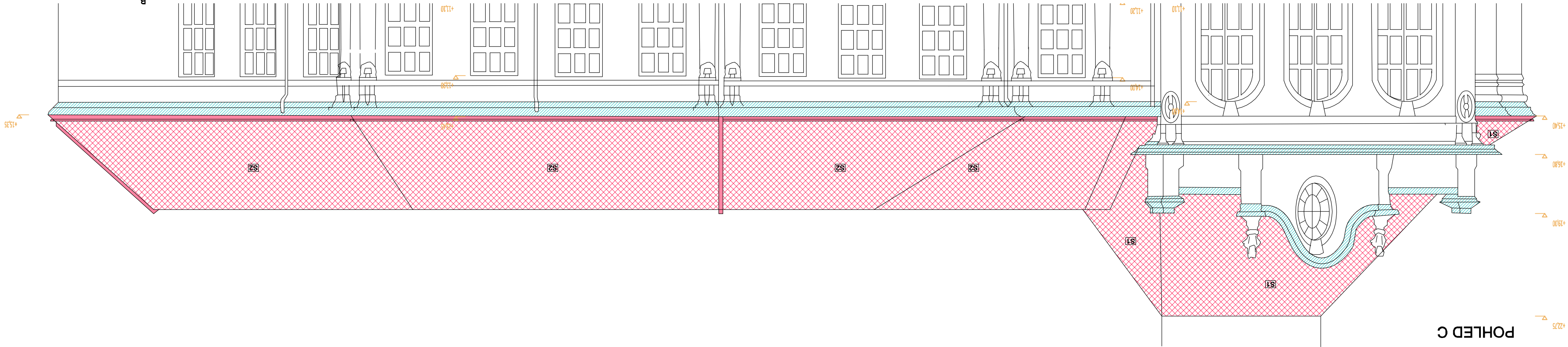
VYPRACOVAL		VEDOUČÍ PROJEKTANT	ING. BLANKA KRÍŽKOVÁ	ING. VACLAV JURGA	ING. BLANKA KRÍŽKOVÁ	STAVEBNÍK		MÍSTO	ŠTRAMBERK, ZAULČÍ č.p. 485	AKCE	OPRAVA STŘECHY, KROVU A ŘÍMS	ZŠ ŠTRAMBERK	PŘÍLOHA		STŘECHA
ZODP. PROJEKTANT		ING. BLANKA KRÍŽKOVÁ						FORMÁT	06 A4	DATUM	09/2018	STUPĚŇ	DSP	ČÍSLO ZAKÁZKY	02/2017
CONSTRUCTUS s.r.o.		Rakousko 285, 739 04 Rakousko		www.constructus.cz		IČ: 2684779, DIČ: CZ 2684779									
CONSTRUCTUS s.r.o.		CONSTRUCTUS s.r.o.		CONSTRUCTUS s.r.o.		CONSTRUCTUS s.r.o.									
CONSTRUCTUS s.r.o.		CONSTRUCTUS s.r.o.		CONSTRUCTUS s.r.o.		CONSTRUCTUS s.r.o.									
CONSTRUCTUS s.r.o.		CONSTRUCTUS s.r.o.		CONSTRUCTUS s.r.o.		CONSTRUCTUS s.r.o.									
CONSTRUCTUS s.r.o.		CONSTRUCTUS s.r.o.		CONSTRUCTUS s.r.o.		CONSTRUCTUS s.r.o.									
CONSTRUCTUS s.r.o.		CONSTRUCTUS s.r.o.		CONSTRUCTUS s.r.o.		CONSTRUCTUS s.r.o.									
CONSTRUCTUS s.r.o.		CONSTRUCTUS s.r.o.		CONSTRUCTUS s.r.o.		CONSTRUCTUS s.r.o.									
CONSTRUCTUS s.r.o.		CONSTRUCTUS s.r.o.		CONSTRUCTUS s.r.o.		CONSTRUCTUS s.r.o.									
CONSTRUCTUS s.r.o.		CONSTRUCTUS s.r.o.		CONSTRUCTUS s.r.o.		CONSTRUCTUS s.r.o.									
CONSTRUCTUS s.r.o.		CONSTRUCTUS s.r.o.		CONSTRUCTUS s.r.o.		CONSTRUCTUS s.r.o.									
CONSTRUCTUS s.r.o.		CONSTRUCTUS s.r.o.		CONSTRUCTUS s.r.o.		CONSTRUCTUS s.r.o.									
CONSTRUCTUS s.r.o.		CONSTRUCTUS s.r.o.		CONSTRUCTUS s.r.o.		CONSTRUCTUS s.r.o.									
CONSTRUCTUS s.r.o.		CONSTRUCTUS s.r.o.		CONSTRUCTUS s.r.o.		CONSTRUCTUS s.r.o.									
CONSTRUCTUS s.r.o.		CONSTRUCTUS s.r.o.		CONSTRUCTUS s.r.o.		CONSTRUCTUS s.r.o.									
CONSTRUCTUS s.r.o.		CONSTRUCTUS s.r.o.		CONSTRUCTUS s.r.o.		CONSTRUCTUS s.r.o.									
CONSTRUCTUS s.r.o.		CONSTRUCTUS s.r.o.		CONSTRUCTUS s.r.o.		CONSTRUCTUS s.r.o.									
CONSTRUCTUS s.r.o.		CONSTRUCTUS s.r.o.		CONSTRUCTUS s.r.o.		CONSTRUCTUS s.r.o.									
CONSTRUCTUS s.r.o.		CONSTRUCTUS s.r.o.		CONSTRUCTUS s.r.o.		CONSTRUCTUS s.r.o.									
CONSTRUCTUS s.r.o.		CONSTRUCTUS s.r.o.		CONSTRUCTUS s.r.o.		CONSTRUCTUS s.r.o.									
CONSTRUCTUS s.r.o.		CONSTRUCTUS s.r.o.		CONSTRUCTUS s.r.o.		CONSTRUCTUS s.r.o.									
CONSTRUCTUS s.r.o.		CONSTRUCTUS s.r.o.		CONSTRUCTUS s.r.o.		CONSTRUCTUS s.r.o.									
CONSTRUCTUS s.r.o.		CONSTRUCTUS s.r.o.		CONSTRUCTUS s.r.o.		CONSTRUCTUS s.r.o.									
CONSTRUCTUS s.r.o.		CONSTRUCTUS s.r.o.		CONSTRUCTUS s.r.o.		CONSTRUCTUS s.r.o.									
CONSTRUCTUS s.r.o.		CONSTRUCTUS s.r.o.		CONSTRUCTUS s.r.o.		CONSTRUCTUS s.r.o.									
CONSTRUCTUS s.r.o.		CONSTRUCTUS s.r.o.		CONSTRUCTUS s.r.o.		CONSTRUCTUS s.r.o.									
CONSTRUCTUS s.r.o.		CONSTRUCTUS s.r.o.		CONSTRUCTUS s.r.o.		CONSTRUCTUS s.r.o.									
CONSTRUCTUS s.r.o.		CONSTRUCTUS s.r.o.		CONSTRUCTUS s.r.o.		CONSTRUCTUS s.r.o.									
CONSTRUCTUS s.r.o.		CONSTRUCTUS s.r.o.		CONSTRUCTUS s.r.o.		CONSTRUCTUS s.r.o.									
CONSTRUCTUS s.r.o.		CONSTRUCTUS s.r.o.		CONSTRUCTUS s.r.o.		CONSTRUCTUS s.r.o.									
CONSTRUCTUS s.r.o.		CONSTRUCTUS s.r.o.		CONSTRUCTUS s.r.o.		CONSTRUCTUS s.r.o.									
CONSTRUCTUS s.r.o.		CONSTRUCTUS s.r.o.		CONSTRUCTUS s.r.o.		CONSTRUCTUS s.r.o.									
CONSTRUCTUS s.r.o.		CONSTRUCTUS s.r.o.		CONSTRUCTUS s.r.o.		CONSTRUCTUS s.r.o.									
CONSTRUCTUS s.r.o.		CONSTRUCTUS s.r.o.		CONSTRUCTUS s.r.o.		CONSTRUCTUS s.r.o.									
CONSTRUCTUS s.r.o.		CONSTRUCTUS s.r.o.		CONSTRUCTUS s.r.o.		CONSTRUCTUS s.r.o.									
CONSTRUCTUS s.r.o.		CONSTRUCTUS s.r.o.		CONSTRUCTUS s.r.o.		CONSTRUCTUS s.r.o.									
CONSTRUCTUS s.r.o.		CONSTRUCTUS s.r.o.		CONSTRUCTUS s.r.o.		CONSTRUCTUS s.r.o.									
CONSTRUCTUS s.r.o.		CONSTRUCTUS s.r.o.		CONSTRUCTUS s.r.o.		CONSTRUCTUS s.r.o.									
CONSTRUCTUS s.r.o.		CONSTRUCTUS s.r.o.		CONSTRUCTUS s.r.o.		CONSTRUCTUS s.r.o.									
CONSTRUCTUS s.r.o.		CONSTRUCTUS s.r.o.		CONSTRUCTUS s.r.o.		CONSTRUCTUS s.r.o.									
CONSTRUCTUS s.r.o.		CONSTRUCTUS s.r.o.		CONSTRUCTUS s.r.o.		CONSTRUCTUS s.r.o.									
CONSTRUCTUS s.r.o.		CONSTRUCTUS s.r.o.		CONSTRUCTUS s.r.o.		CONSTRUCTUS s.r.o.									
CONSTRUCTUS s.r.o.		CONSTRUCTUS s.r.o.		CONSTRUCTUS s.r.o.		CONSTRUCTUS s.r.o.									
CONSTRUCTUS s.r.o.		CONSTRUCTUS s.r.o.		CONSTRUCTUS s.r.o.		CONSTRUCTUS s.r.o.									
CONSTRUCTUS s.r.o.		CONSTRUCTUS s.r.o.		CONSTRUCTUS s.r.o.		CONSTRUCTUS s.r.o.									
CONSTRUCTUS s.r.o.		CONSTRUCTUS s.r.o.		CONSTRUCTUS s.r.o.		CONSTRUCTUS s.r.o.									
CONSTRUCTUS s.r.o.		CONSTRUCTUS s.r.o.		CONSTRUCTUS s.r.o.		CONSTRUCTUS s.r.o.									
CONSTRUCTUS s.r.o.		CONSTRUCTUS s.r.o.		CONSTRUCTUS s.r.o.		CONSTRUCTUS s.r.o.									
CONSTRUCTUS s.r.o.		CONSTRUCTUS s.r.o.		CONSTRUCTUS s.r.o.		CONSTRUCTUS s.r.o.									
CONSTRUCTUS s.r.o.		CONSTRUCTUS s.r.o.		CONSTRUCTUS s.r.o.		CONSTRUCTUS s.r.o.									
CONSTRUCTUS s.r.o.		CONSTRUCTUS s.r.o.		CONSTRUCTUS s.r.o.		CONSTRUCTUS s.r.o.									
CONSTRUCTUS s.r.o.		CONSTRUCTUS s.r.o.		CONSTRUCTUS s.r.o.		CONSTRUCTUS s.r.o.									
CONSTRUCTUS s.r.o.		CONSTRUCTUS s.r.o.		CONSTRUCTUS s.r.o.		CONSTRUCTUS s.r.o.									
CONSTRUCTUS s.r.o.		CONSTRUCTUS s.r.o.		CONSTRUCTUS s.r.o.		CONSTRUCTUS s.r.o.									
CONSTRUCTUS s.r.o.		CONSTRUCTUS s.r.o.		CONSTRUCTUS s.r.o.		CONSTRUCTUS s.r.o.									
CONSTRUCTUS s.r.o.		CONSTRUCTUS s.r.o.		CONSTRUCTUS s.r.o.		CONSTRUCTUS s.r.o.									
CONSTRUCTUS s.r.o.		CONSTRUCTUS s.r.o.		CONSTRUCTUS s.r.o.		CONSTRUCTUS s.r.o.									
CONSTRUCTUS s.r.o.		CONSTRUCTUS s.r.o.		CONSTRUCTUS s.r.o.		CONSTRUCTUS s.r.o.									
CONSTRUCTUS s.r.o.		CONSTRUCTUS s.r.o.		CONSTRUCTUS s.r.o.		CONSTRUCTUS s.r.o.									
CONSTRUCTUS s.r.o.		CONSTRUCTUS s.r.o.		CONSTRUCTUS s.r.o.		CONSTRUCTUS s.r.o.									
CONSTRUCTUS s.r.o.		CONSTRUCTUS s.r.o.		CONSTRUCTUS s.r.o.		CONSTRUCTUS s.r.o.									
CONSTRUCTUS s.r.o.		CONSTRUCTUS s.r.o.		CONSTRUCTUS s.r.o.		CONSTRUCTUS s.r.o.									
CONSTRUCTUS s.r.o.		CONSTRUCTUS s.r.o.		CONSTRUCTUS s.r.o.		CONSTRUCTUS s.r.o.									
CONSTRUCTUS s.r.o.		CONSTRUCTUS s.r.o.		CONSTRUCTUS s.r.o.		CONSTRUCTUS s.r.o.</									



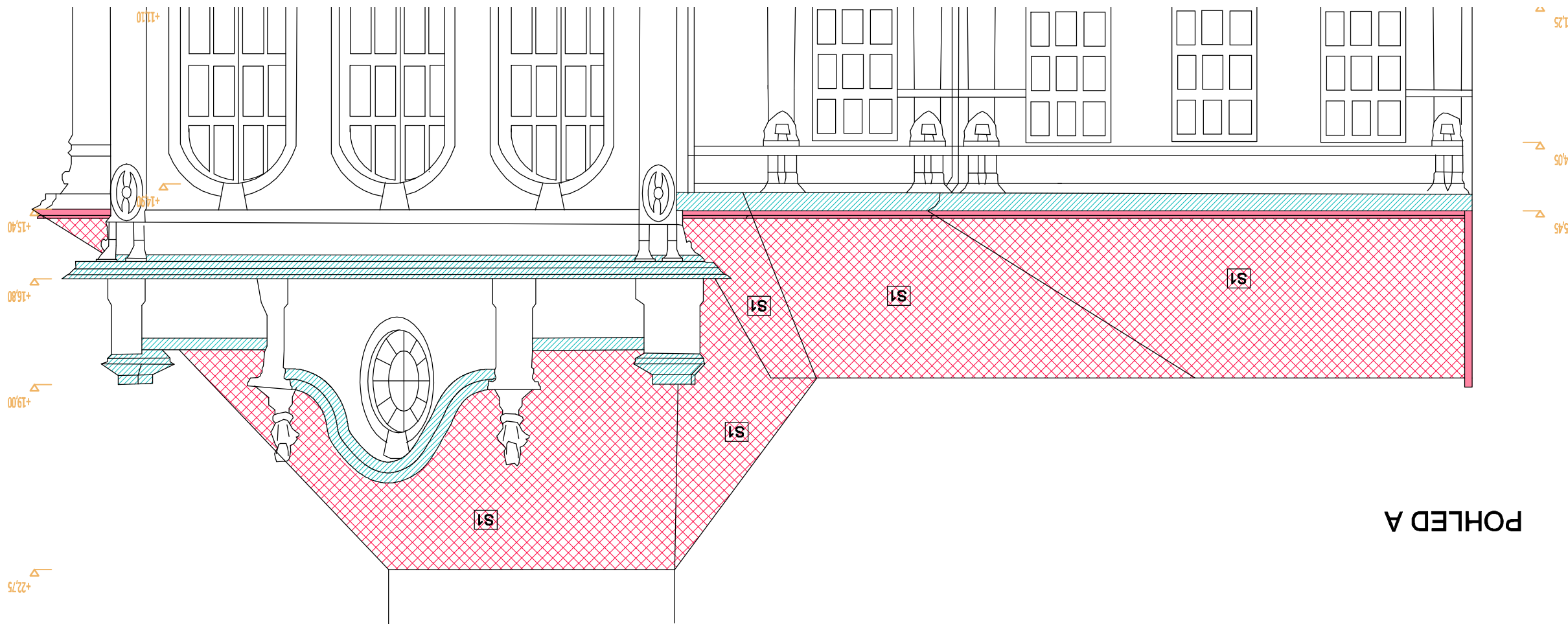
POHLED B









POHLED C

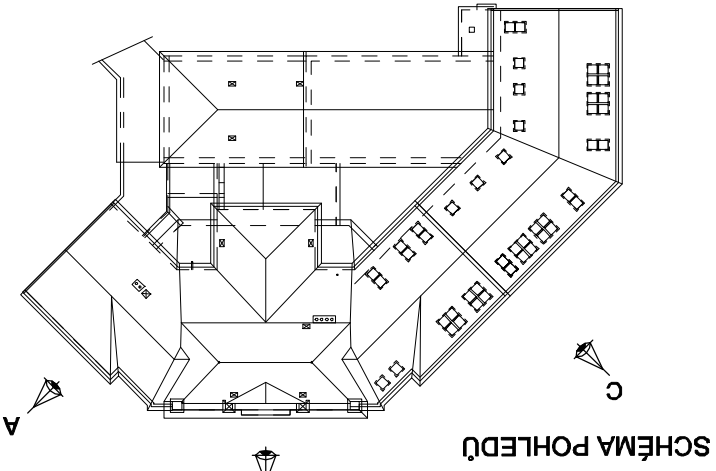


POHLED A



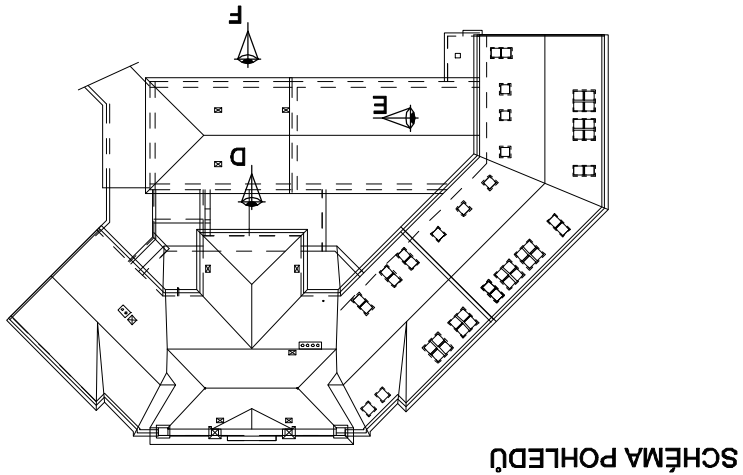
VYKRESLENÍ POHLEDŮ JE PŘEVZATO ZE
ZAMĚŘENÍ DODANÉHO STAVEBNÍKEM

LEENDPA POHLÉD	
STŘEŠNÍ SKLADANÁ - ŠABLONA ETERNIT DVAO	
KLADENÉ NA KOSO NA DVOUTI LÁTOVÁNÍ	
STŘEŠNÍ SKLADANÁ - ŠABLONA ETERNIT DVAO	
KLADENÉ NA KOSO NA DVOUTI LÁTOVÁNÍ	
STŘEŠNÍ KRYTINA DRÁŽKOVÁ - T1 ZN PLECH	
OPRAVY KLEMPIŘSKÝCH PRVKŮ - T1 ZN PLECH	
ROZSAH OPRAVY FLMS	
STAVAJÍCÍ ÚPRAVY VNĚŠÍCH POVRCHŮ BEZE ZMĚNY	



VÝPRAČOVÁNÍ		VEDOUČÍ PROJEKTANT		ZODP. PROJEKTANT		ING. BLANKA KRIZKOVÁ	
STAVEBNÍK		MĚSTO ŠTRAMBERK, NÁMĚSTÍ 9, 742 66 ŠTRAMBERK					
MÍSTO		ŠTRAMBERK, ZAULÍČÍ č.p. 485					
AKCE		OPRAVA STŘECHY, KROVU A ŘÍMS					
		ZŠ ŠTRAMBERK					
		ČÍSLO ZAKÁZKY					
		02/2017					
		STUPEŇ					
		DSP					
		DATUM					
		09/2018					
		FORMÁT					
		02 A4					
		Ing. Blanka Krizková Kralupy 285, 285, 739 04 Kralupy vřes. konstruktivní a.s. IČ: 2684779, DIČ: CZ 2684779					
		CONSTRUCTUS s.r.o. construción de seguridad					
PŘÍLOHA		MĚŘITKO					
PŘÍLOHA č.		D.1.1.6					

VÝPRAVCOVAL		VEDOUČÍ PROJEKTANT	ZODP. PROJEKTANT	ING. BLANKA KRIZKOVA
STAVEBNÍK		MĚSTO ŠTRAMBERK, NÁMĚSTÍ 9, 742 66 ŠTRAMBERK		
MÍSTO		ŠTRAMBERK, ZAULÍČÍ č.p. 485		
AKCE		OPRAVA STŘECHY, KROUV A ŘÍMS ZŠ ŠTRAMBERK		
PŘÍLOHA		PŘÍLOHA č. D.1.1.7		



VYKRESLENÍ POHLEDU JE PŘEVZATO ZE
ZAMĚŘENÍ DODANÉHO STAVEBNÍKEM

STÁVAJÍCÍ ÚPRAVY VNĚJŠÍCH POVRCHŮ BEZE ZMĚNY

ROZSAH OPRAVY FILMS

OPRAVY KLEMPÍŘSKÝCH PRVKŮ - TI ZN PLECH

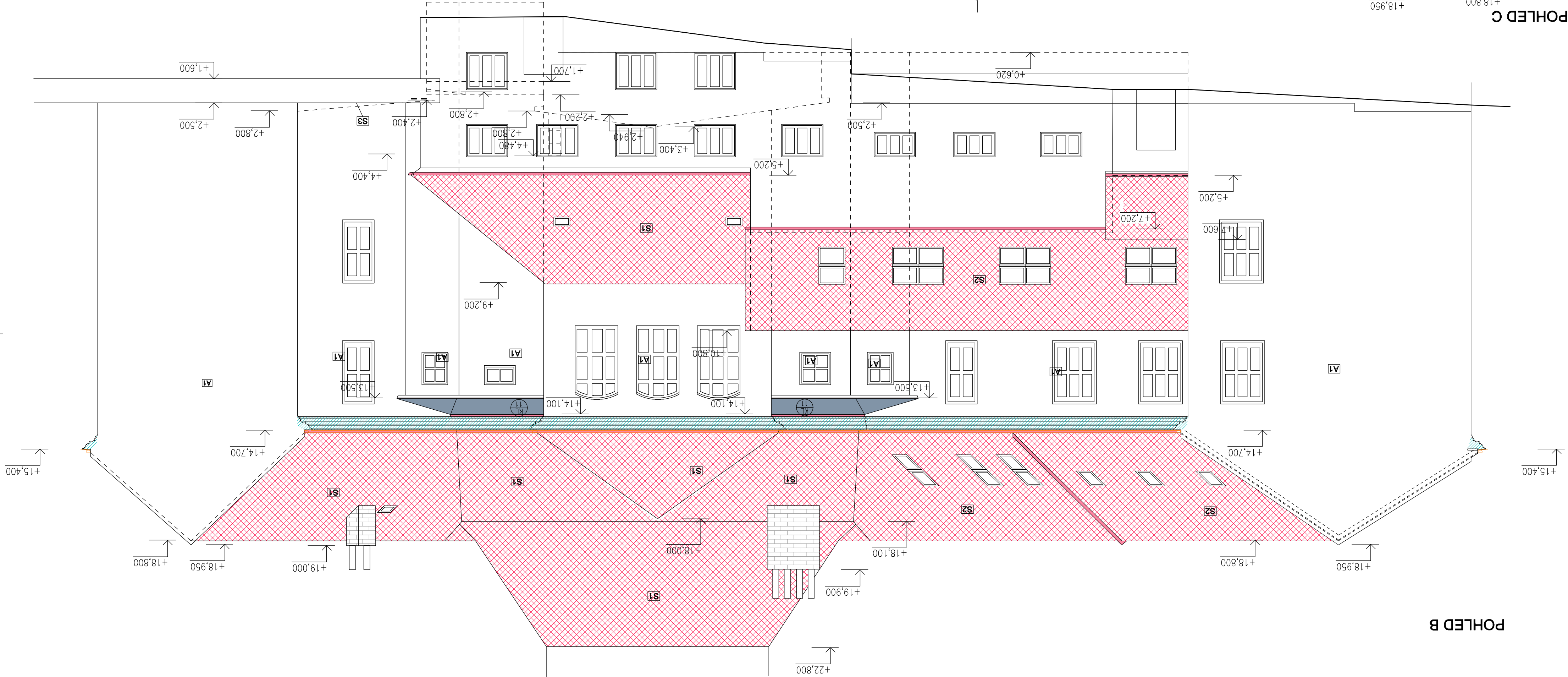
STŘEŠNÍ KRYTINA DŘÁŽKOVÁ - TÍZN PLECH

KLADENÉ NA KOSO NA DVOJITE LAŤOVANÍ S2

FIG. 3. (a) Velocity profiles $u(x, y)$ and (b) streamlines for the flow over a flat plate at $Re = 100$. The velocity profiles are shown for $y = 0.0, 0.2, 0.4, 0.6, 0.8, 1.0$. The streamlines are shown for $y = 0.0, 0.2, 0.4, 0.6, 0.8, 1.0$.

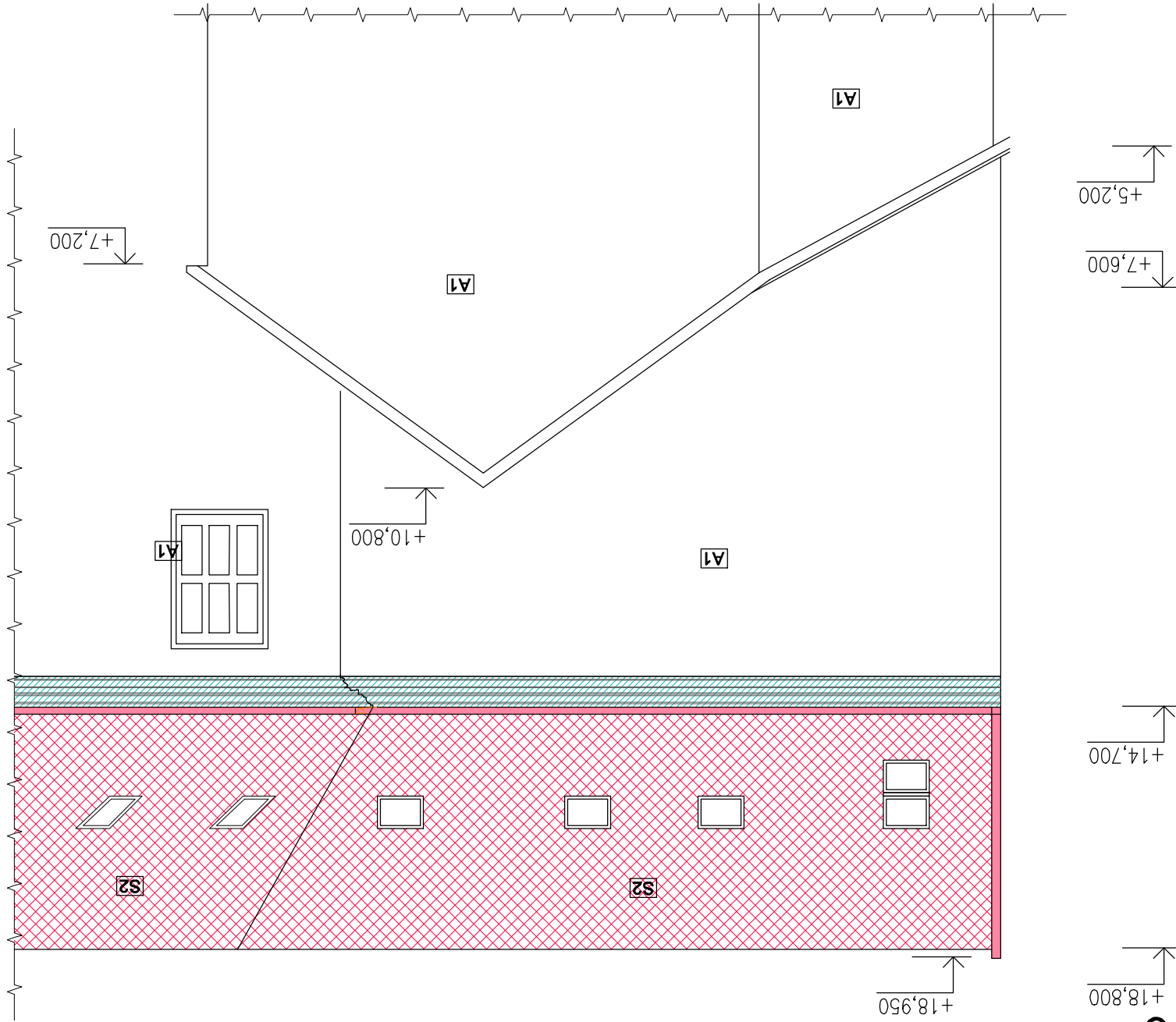
STREȘNI KRYTINA SKLADANA - ȘABLONA ET

LEGENDA POHLEDŮ



POHLED C

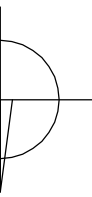
POHLED B



POHLED C

PŘÍLOHA		KROV	
STAVEBNÍK	MÍSTO	AKCE	PRŮLOHA C.
MĚSTO ŠTRAMBERK, NÁMĚSTÍ 9, 742 66 ŠTRAMBERK	ŠTRAMBERK, ZAULÍČÍ č.p. 485	OPRAVA STŘECHY, KROVU A ŘÍMS ZŠ ŠTRAMBERK	1:100
VEDOUcí PROJEKTANT	STUPEN	FORMÁT	ČÍSLO ZAKÁZKY
ING.BLANKA KRÍŽKOVÁ	DSP	06 A4	02/2017
ING.VÁCLAV JURGA	DATUM		
ING.BLANKA KRÍŽKOVÁ	09/2018		
CONSTRUCTUS s.r.o.			
Krátkovice 285, 739 04 Krátkovice			
www.constructus.cz			
IČ: 26847779, DIČ: CZ 26847779			

- Po demontáži krytiny, očištění krovu bude provedena následná kontrola technického stavu nepřístupných konstrukcí krovu, stanovení přesného rozsahu opravy
- Srovnání konstrukce krovu bude prováděno metodou dílčích výměn. Profilový prvek krovu bude zachován. Rozsah tesáckých výměn je specifikován v tabulce srovnání prací.
- Provedení tesáckých výměn dle tabulky srovnání prací. K delším dílčím výměnám je výkaz řezů pletěna i delší pletě. Principiálně jsou výměny nepodstatných dřevěných prvků navrhovány z podpory na podporu. U jednotlivých konstrukčních prvků, u nichž je charakter a rozsah nepochybně biotickými škodci takový, že není možná srovnání jinými postupy, nebo by jejich srovnání byla technicky nevhodná, nemožná, či ze statických důvodů nevhodná, navrhujeme jejich částečnou, či úplnou výměnu.
- Tesácké výměny jsou ve výkresu označeny červenou barvou, nově vložené konstrukce barvou zelenou, demontované a opětovně vložené modrou barvou.
- Pro zajištění konstrukce krovu navrhneme doplnění pinových vazeb o křeštiny. Dále navrhneme doplnit celkem 2 ks ocelových táhel do pozic E1–2 A F1–2, dle bude konstrukce doplněna pinovou vazbou v pozici A1 1,7,11,23,27. Ve výkresu označeno modře.
- Je nezbytné před osazením nového řeziva provést fungující sanci zdiva.
- S ohledem na stávající posuvnost bude konstrukce krovu v pinových vazbách dodatečně podperena a zesílena.
- Veškeré nově vložené prvky budou povrchově upraveny hoblovaním, hrany budou skosené pořizem.
- Celá konstrukce krovu včetně latí a kontralatí bude impregnována fungicidně insekticidním prostředkem o typovém označení dle ČSN 490600 FB,P,IP,1, 2, 3, D, SP.
- Veškeré dřevěné prvky budou od zdiva separovány osátlou lepenkou.



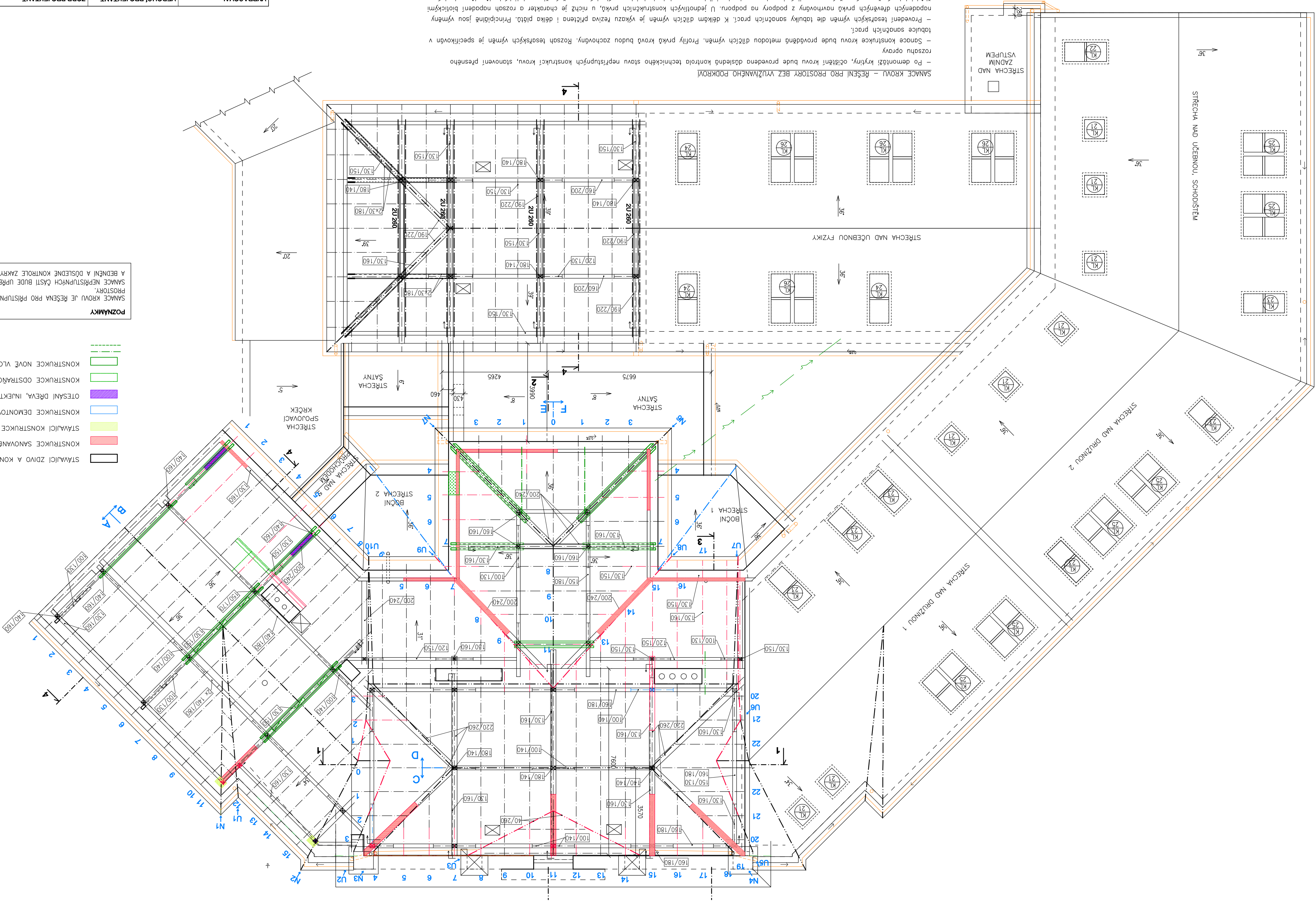
POZNÁMKY

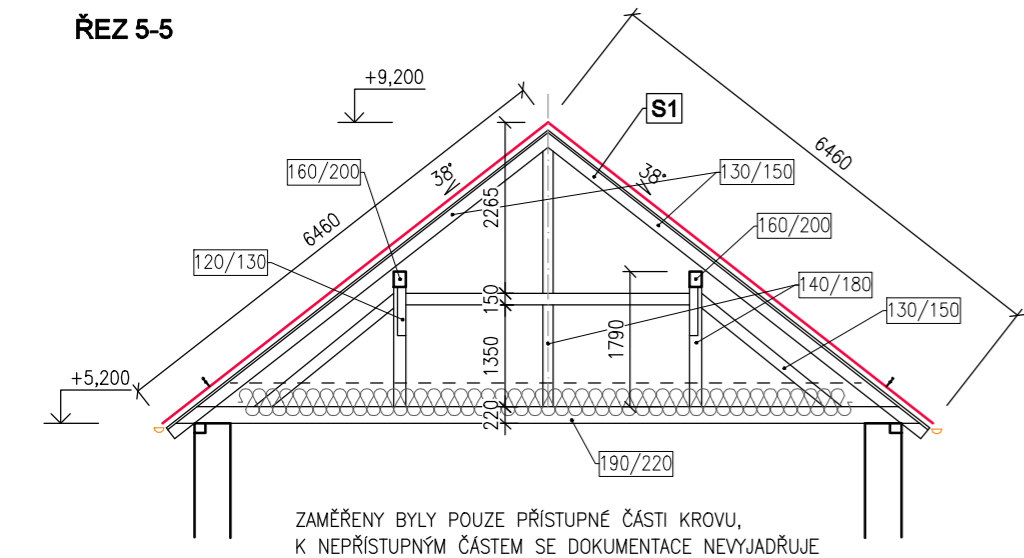
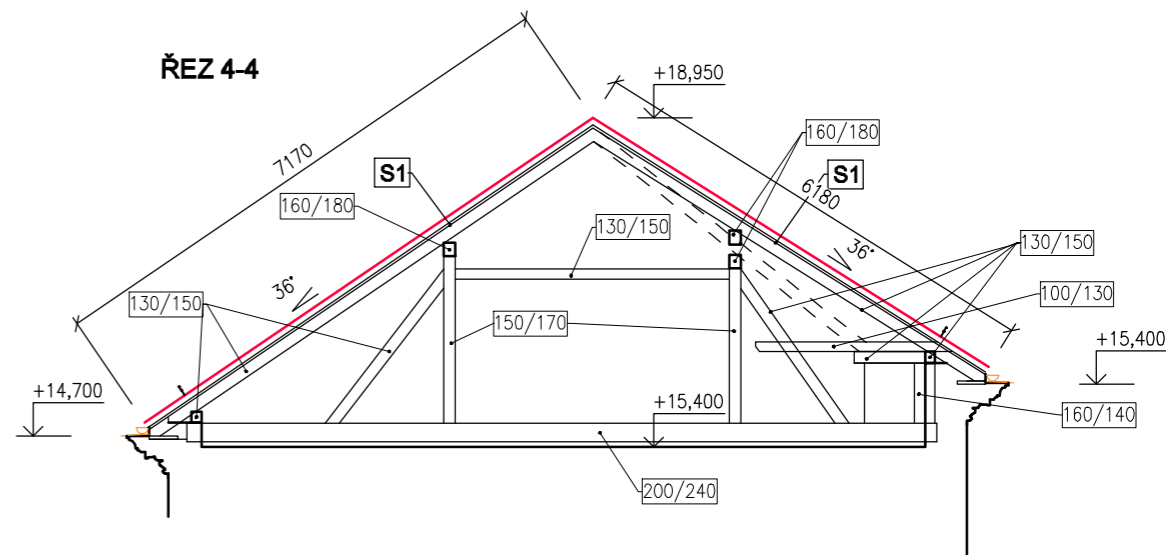
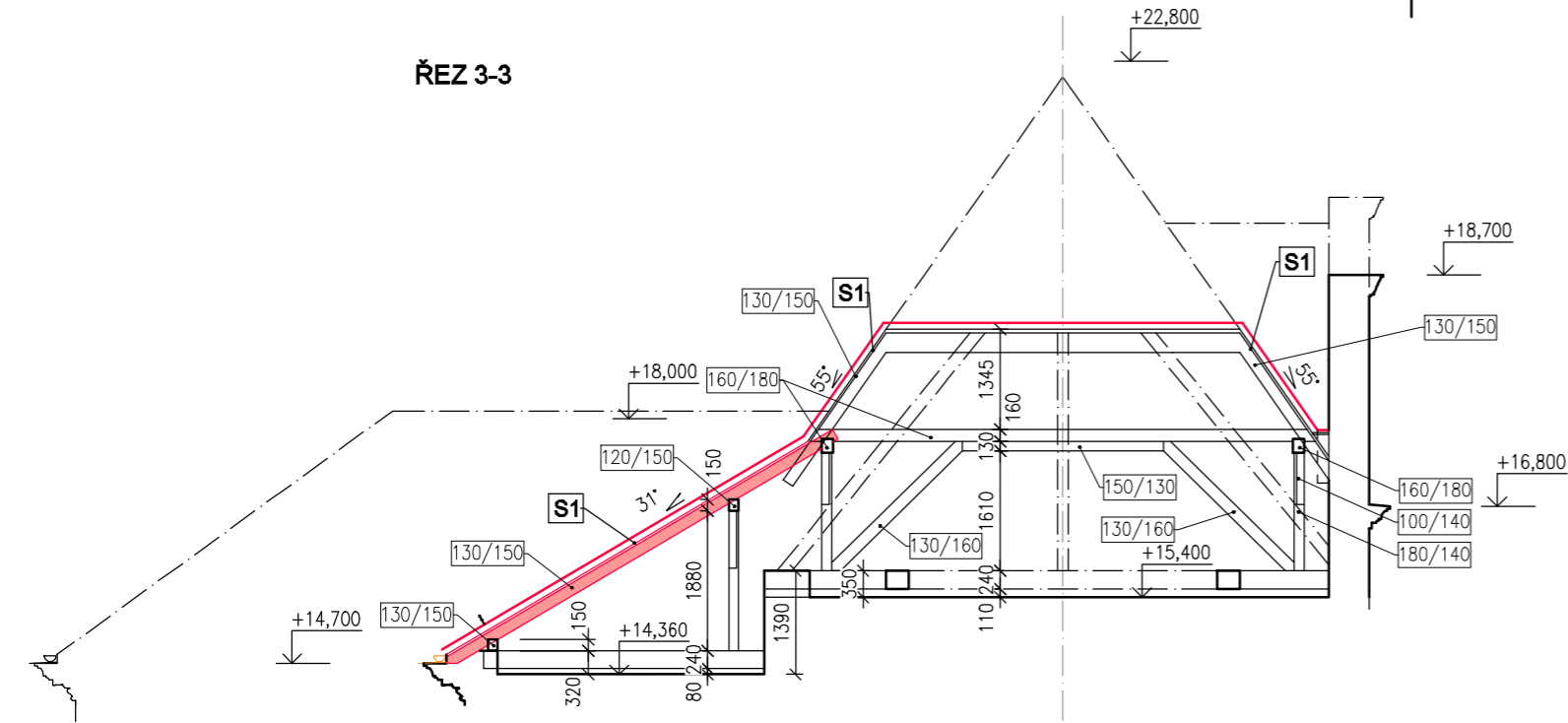
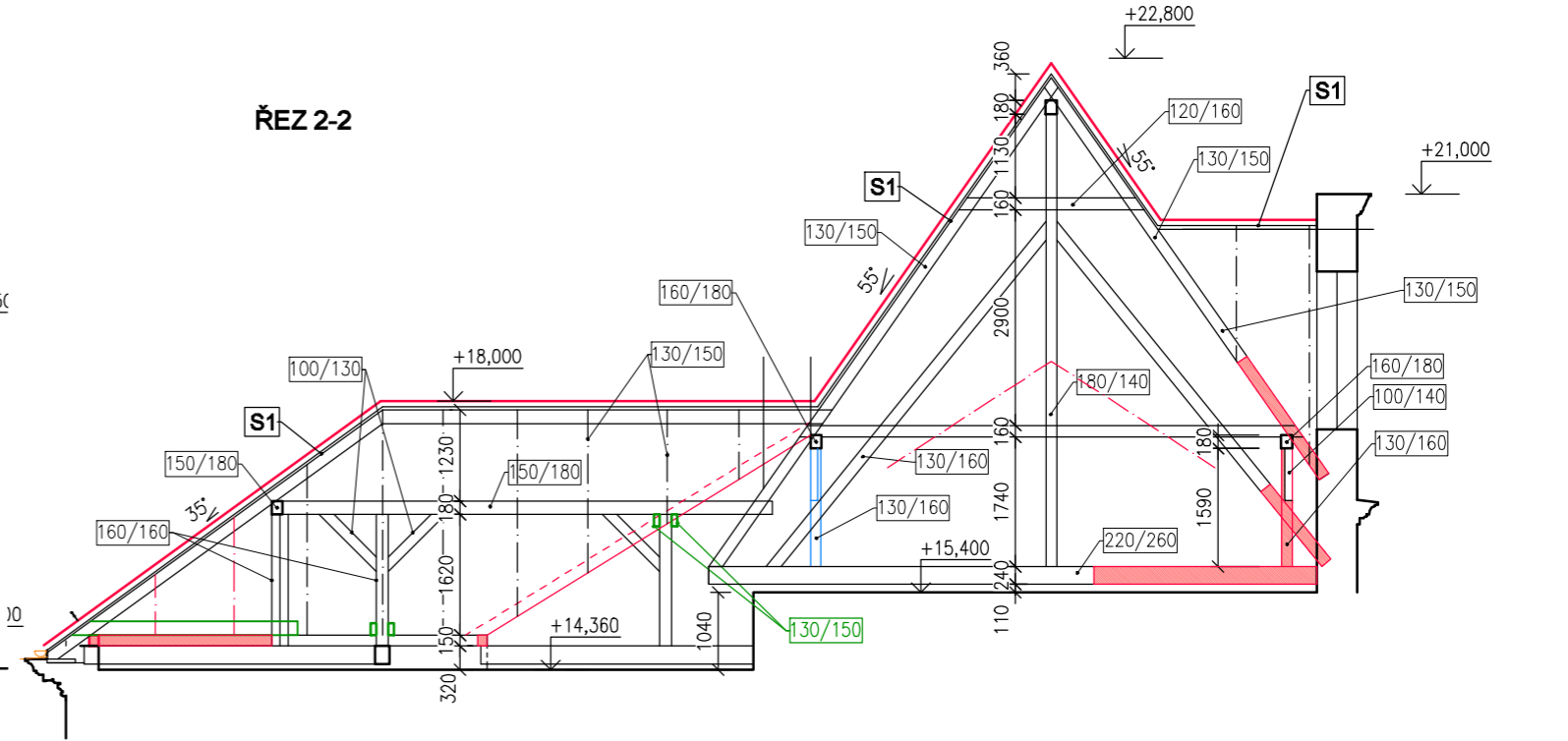
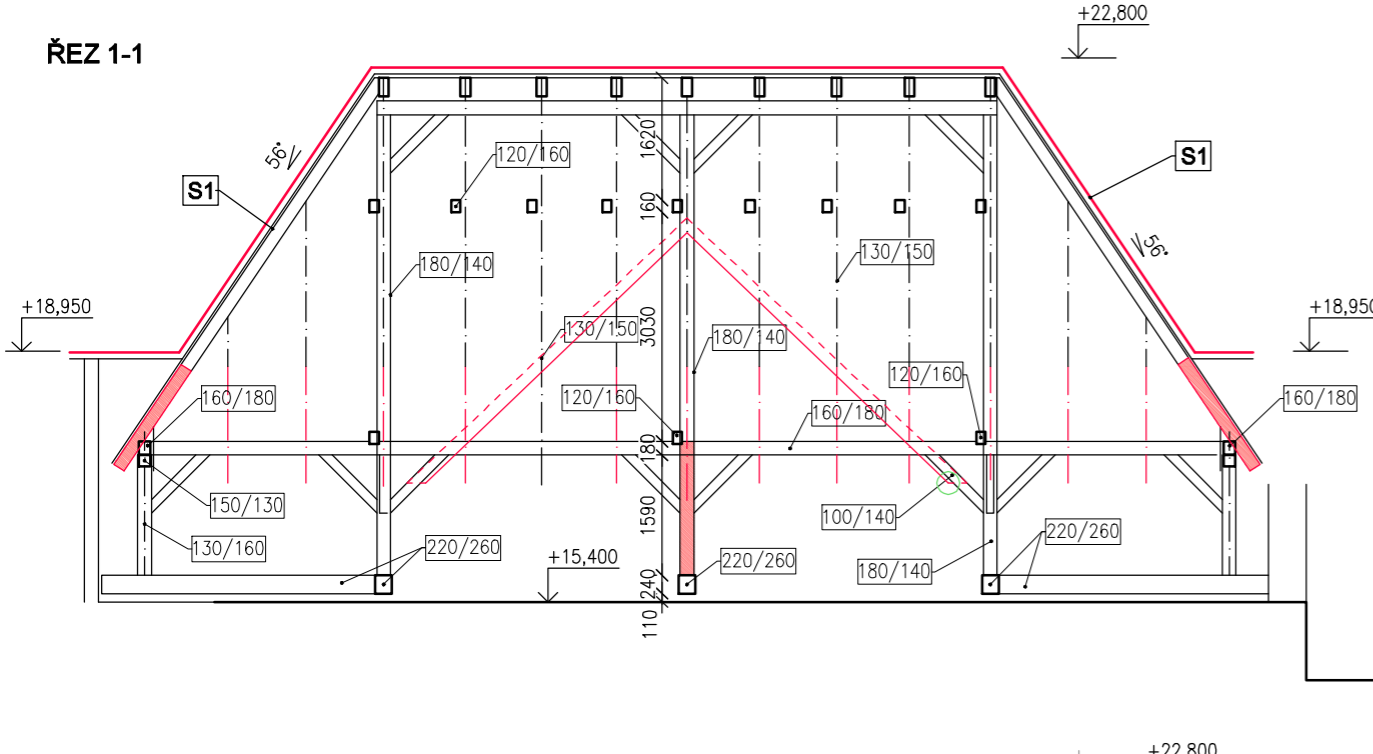
SANACE KROVU JE ŘEŠENA PRO PŘÍSTUPNÉ KONSTRUKCE – VOLNÉ PLOŠNÍ PROSTORY

SANACE NEPŘÍSTUPNÝCH ČÁSTÍ BUDE UPŘESNĚNA PO DEMONTÁŽI STŘECH

A BECNĚNÍ A DŮSLEDNĚ KONTROLE ZAKRYTÝCH KONSTRUKCÍ KROVU

- STÁJÍCÍ ZDIVO A KONSTRUKCE
- KONSTRUKCE SANOVANÉ
- STÁJÍCÍ KONSTRUKCE KROVU
- KONSTRUKCE DEMONTOVANÉ A OPĚTOVNĚ VLOŽENÉ
- OTĚSÁNÍ DŘEVA, INJEKTÁŽ
- KONSTRUKCE ODSTRANOVANÉ
- KONSTRUKCE NOVĚ VLOŽENÉ

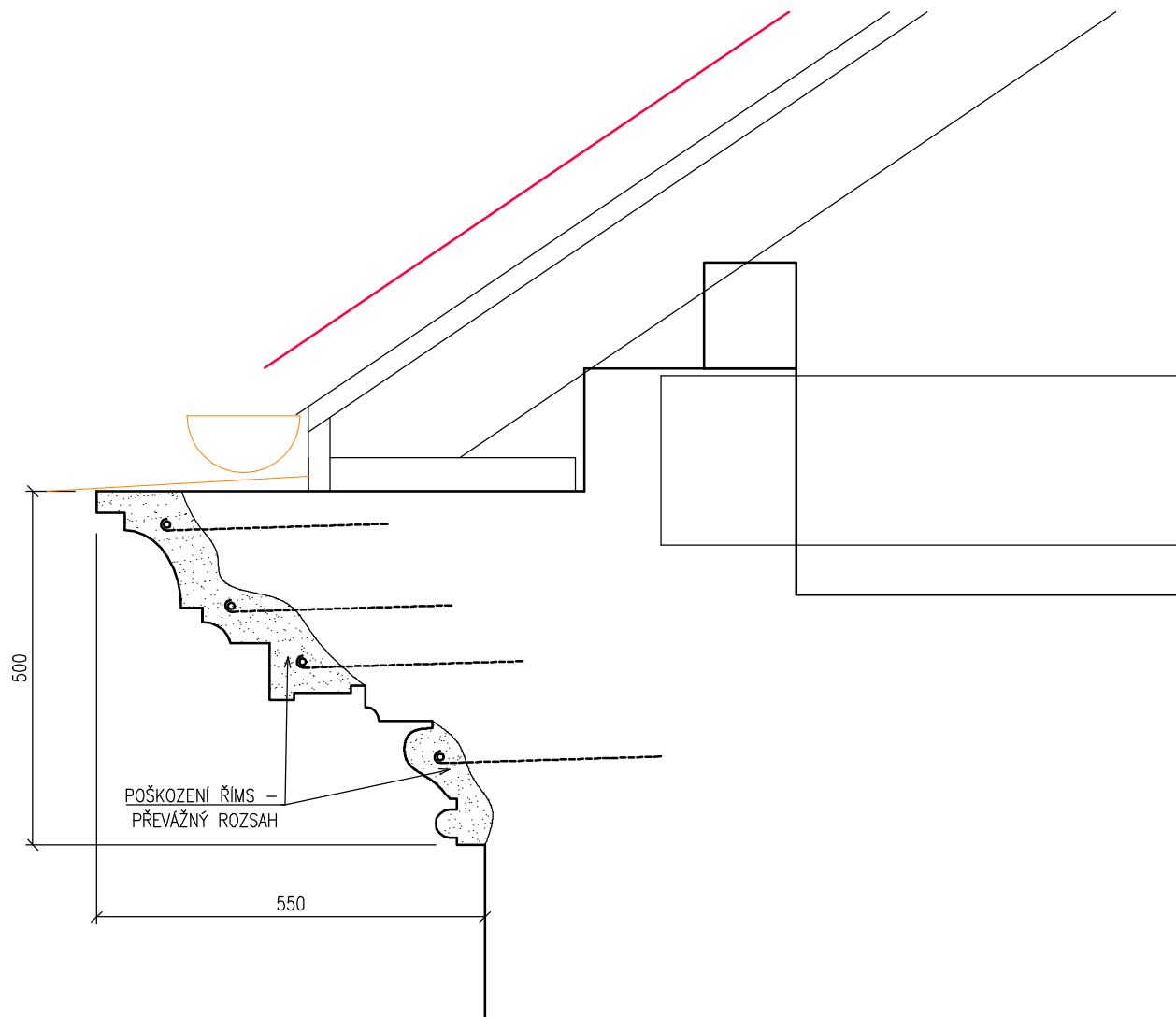




ZAMĚŘENY BYLY POUZE PŘÍSTUPNÉ ČÁSTI KROVU,
K NEPŘÍSTUPNÝM ČÁSTEM SE DOKUMENTACE NEVYJADŘUJE

- STÁVAJÍCÍ ZDIVO A KONSTRUKCE
- KONSTRUKCE SANOVANÉ
- STÁVAJÍCÍ KONSTRUKCE KROVU
- KONSTRUKCE DEMONTOVANÉ A OPĚTOVNĚ VLOŽENÉ
- OTESÁNÍ DŘEVA, INJEKTÁŽ
- KONSTRUKCE ODSTRAŇOVNÉ
- KONSTRUKCE NOVĚ VLOŽENÉ

VYPRACOVAL	VEDOUCÍ PROJEKTANT	ZODP.PROJEKTANT	CONSTRUCTUS s.r.o. constructio & sanatio Raškovice 285, 739 04 Raškovice www.constructus.cz IČ: 26847779, DIČ: CZ 26847779	
ING.BLANKA KŘÍŽKOVÁ	ING. VÁCLAV JURGA	ING.BLANKA KŘÍŽKOVÁ		
STAVEBNÍK	MĚSTO ŠTRAMBERK, NÁMĚSTÍ 9, 742 66 ŠTRAMBERK		FORMÁT	02 A4
MÍSTO	ŠTRAMBERK, ZAULIČÍ č.p. 485		DATUM	09/2018
AKCE	OPRAVA STŘECHY, KROVU A ŘÍMS ZŠ ŠTRAMBERK		STUPEŇ	DSP
			ČÍSLO ZAKÁZKY	02/2017
PŘÍLOHA	KROV - ŘEZY		MĚŘÍTKO	PŘÍLOHA Č.
			1:100	D.1.2.3



STABILITA ŘÍMSY BUDE ZAJIŠTĚNA INSTALACÍ NEREZOVÉ ŠROUBOVICOVÉ VÝZTUŽE DO POLYMERCEMENTOVÉHO TMELU

- ODSTRANĚNÍ NESOUDRŽNÝCH VRSTEV, ODSTRANĚNÍ PROVIZORNÍCH CEMENTOVÝCH OMÍTEK
- ODSTRANĚNÍ OPLECHOVÁNÍ ŘÍMSY, NADŘÍMSOVÝCH ŽLABŮ
- ZAJISTIT ZAKRÝVÁNÍ KONSTRUKCÍ BĚHEM PROVÁDĚNÍ PRACÍ
- DŮSLEDNÁ KONTROLA VŠECH ZPŘÍSTUPNĚNÝCH KONSTRUKCÍ Z LEŠENÍ
- POSODIT KONKRÉTNÍ STAV A ROZSAH OPRAVY

PO ODSTRANĚNÍ NESOUDRŽNÝCH VRSTEV PROVÉST KOTVENÍ VÝZTUŽENÍ ŠTUKOVÉ PROFILACE OSAZENÍM HELIKÁLNÍ NEREZ VÝZTUŽE – PODÉLNÉ PROFILY Ø 6MM PO CELÉ DÉLCE OPRAVOVANÉ ŘÍMSY, KOTVENÍ PRUTY OSAZENÉ DO PŘEDVRTANÝCH OTVORŮ Ø8MM – DÉLKA PODLE VYLOŽENÍ ŘÍMSY 400–600MM,

- DOPLNĚNÍ PROFILACE ŘÍMSY – ZACHOVÁNÍ STÁVAJÍCÍCH PROFILŮ A ROZMĚRŮ
- HYDROIZOLAČNÍ NÁTĚR HORNÍ PLOCHY ŘÍMSY – POD OPLECHOVÁNÍ
- NOVÉ OPLECHOVÁNÍ PROVÉST S PŘESAHEM MIN 50MM
- PROSTUPY DEŠŤOVÝCH SVODŮ ZDĚNÝMI ŘÍMSAMI UPRAVIT – VYROVNAT,

VYPRACOVAL	VEDOUCÍ PROJEKTANT	ZODP.PROJEKTANT	CONSTRUCTUS s.r.o. constructio & sanatio Raškovice 285, 739 04 Raškovice www.constructus.cz IČ: 26847779, DIČ: CZ 26847779	
ING.BLANKA KŘÍŽKOVÁ	ING. VÁCLAV JURGA	ING.BLANKA KŘÍŽKOVÁ		
STAVEBNÍK	MĚSTO ŠTRAMBERK, NÁMĚSTÍ 9, 742 66 ŠTRAMBERK		FORMÁT	01 A4
MÍSTO	ŠTRAMBERK, ZAULIČÍ č.p. 485		DATUM	09/2018
AKCE	OPRAVA STŘECHY, KROVU A ŘÍMSY ZŠ ŠTRAMBERK		STUPEŇ	DSP
			ČÍSLO ZAKÁZKY	02/2017
PŘÍLOHA	OPRAVA ŘÍMSY		MĚŘÍTKO	PŘÍLOHA Č.
			1:100	D.1.2.4

SKLADBA STŘECHY S1:

–SKLÁDANÁ STŘEŠNÍ KRYTINA ETERNIT DACORA ŠABLONA 40x40 CM	4
–LAŽOVÁNÍ 50x50	50
–KONTRALATĚ 60x50	50
–DOPLŇKOVÁ HYDROIZOLAČNÍ VRSTVA – Difuzně otevřená pojistná hydroizolace – hlazená polyesterová textilie s vodotěsným paropropustným polyuretanovým povrstvením a samolepicími okraji, Hmotnost=ca. 210 g/m ² , Hodnota Sd=ca. 0,15 m,pevnost 500 N/5 cm (DELTA®-MAXX X)	0,1
–STÁVAJÍCÍ BEDNĚNÍ	25
–KONSTRUKCE KROVU / PODSTŘEŠNÍ PROSTOR	

POZNÁMKA:

PO ODSTRANĚNÍ STŘEŠNÍ KRYTINY A PŘI SANCÍ KROVU SE PŘEDPOKLÁDÁ S VÝMĚNOU STÁVAJÍCÍHO BEDNĚNÍ V ROZSAHU CCA 50%

SKLADBA STŘECHY S2:

Součinitel prostupu tepla konstrukce U = 0,208W/m²K

–SKLÁDANÁ STŘEŠNÍ KRYTINA ETERNIT DACORA ŠABLONA 40x40 CM	4
–LAŽOVÁNÍ 50x50	50
–KONTRALATĚ 130x60	60
–DOPLŇKOVÁ HYDROIZOLAČNÍ VRSTVA – Difuzně otevřená pojistná hydroizolace – hlazená polyesterová textilie s vodotěsným paropropustným polyuretanovým povrstvením a samolepicími okraji, Hmotnost=ca. 210 g/m ² , Hodnota Sd=ca. 0,15 m,pevnost 500 N/5 cm (DELTA®-MAXX X)	0,1
–EXTRUDOVANÝ POLYSTYREN – podložení kontralatí	50
–TEPELNÁ IZOLACE Z MINERÁLNÍ VLNÝ VLOŽENÁ MEZI KROKVE/KLEŠTINY A JEJICH ZESÍLENÍ – λ=0,033W/m ² K, objemová hmotnost 21kg/m ³ , v rolích (Isover UNIROL PROFI)	200
–PAROTĚSNÁ ZÁBRANA – Vodotěsná hliníková vrstva odolná proti korozi umístěná mezi vysoce transparentní polyesterovou fólií a mřížkou zpevněnou polyetylenovou fólií, hodnota sd ca. 150 m, hmotnost ca. 180 g/m ² (DELTA-REFLEX)	0,00025
–KOVOVÝ ROŠT SÁDROKARTONU á max 500mm	27
–SÁDROKARTONOVÉ DESKY	12,5

POZNÁMKA:

1) ZESÍLENÍ KROKVÍ – PO KOMPLETNÍM ODSTRANĚNÍ PŘEDPOKLÁDANÉHO BEDNĚNÍ BUDOU STÁVAJÍCÍ KROKVE ZESÍLENY HORNÍMI PŘÍLOŽKAMI Z EXTRUDOVANÉHO POLYSTYRENU NA CELKOVOU VÝŠKU 200MM, (MIN VŠAK TL.XPS 30MM), PŘEDPOKLÁDÁ SE SPŘAŽENÍ KROKVÍ S KONTRALATÍ (130x50) PODLOŽENÝCH XPS A TO VRUTY Ø8 DL.150MM V KOLMÉM A VODOROVNÉM SMĚRU PO 300MM

SKLADBA STŘECHY S3:

–MODIFIKOVANÝ ASFALTOVÝ PÁS S NOSNOU VLOŽKOU Z PES ROHOŽE 190G/M ² CELOPLOŠNĚ NATAVENÝ	4,5
–MODIFIKOVANÝ ASFALTOVÝ PÁS S NOSNOU VLOŽKOU ZE SKLENĚNÉ TKANINY 200G/M ² SAMOLEPÍCÍ	3,0
–PODKLADNÍ VRSTVA – STÁVAJÍCÍ NOSNÁ KONSTRUKCE STŘECH OČIŠTĚNÁ A VYROVNANÁ PO ODSTRANĚNÍ STÁVAJÍCÍCH VRSTEV HYDROIZOLACE	

POZNÁMKA:

PŘEDPOKLÁDÁ SE, ŽE ODSTRAŇOVANÉ STÁVAJÍCÍ VRSTVY JSOU ASFALTOVÉ LEPENKY V TLOUŠTČE 10MM

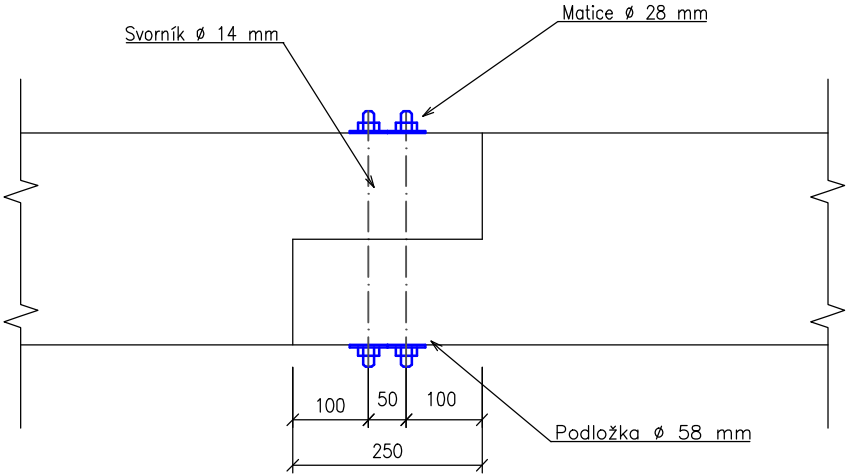
VYPRACOVAL	VEDOUČÍ PROJEKTANT	ZODP.PROJEKTANT	CONSTRUCTUS s.r.o. constructio & sanatio Raškovice 285, 739 04 Raškovice www.constructus.cz IČ: 26847779, DIČ: CZ 26847779	
ING.BLANKA KŘÍŽKOVÁ	ING. VÁCLAV JURGA	ING.BLANKA KŘÍŽKOVÁ		
STAVEBNÍK	MĚSTO ŠTRAMBERK, NÁMĚSTÍ 9, 742 66 ŠTRAMBERK		FORMÁT	01 A4
MÍSTO	ŠTRAMBERK, ZAULIČÍ č.p. 485		DATUM	09/2018
AKCE	OPRAVA STŘECHY, KROVU A ŘÍMS ZŠ ŠTRAMBERK		STUPEŇ	DSP
			ČÍSLO ZAKÁZKY	02/2017
PŘÍLOHA	SKLADBY KONSTRUKCÍ		MĚŘÍTKO	PŘÍLOHA Č. D.1.2.5

VYPRACOVAL	VEDOUcí PROJEKTANT	ZODP.PROJEKTANT	CONSTRUCTUS s.r.o. constructio & sanatio Raškovice 285, 739 04 Raškovice www.constructus.cz IČ: 26847779, DIČ: CZ 26847779	
ING.BLANKA KŘÍŽKOVÁ	ING. VÁCLAV JURGA	ING.BLANKA KŘÍŽKOVÁ		
STAVEBNÍK	MĚSTO ŠTRAMBERK, NÁMĚSTÍ 9, 742 66 ŠTRAMBERK		FORMÁT	A4
MÍSTO	ŠTRAMBERK, ZAULÍČÍ č.p. 485		DATUM	09/2018
AKCE	OPRAVA STŘECHY, KROVU A ŘÍMS ZŠ ŠTRAMBERK		STUPEŇ	DSP
			ČÍSLO ZAKÁZKY	02/2017
PŘÍLOHA	TABULKY SANAČNÍCH PRACÍ		MĚŘÍTKO	PŘÍLOHA Č. D.1.2.6

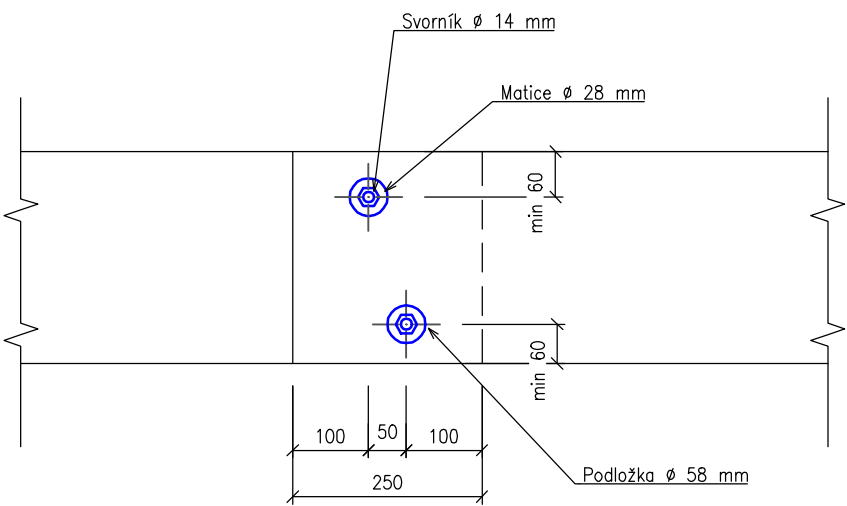
SPOJ POZEDNICE

M 1:10

BOKORYS



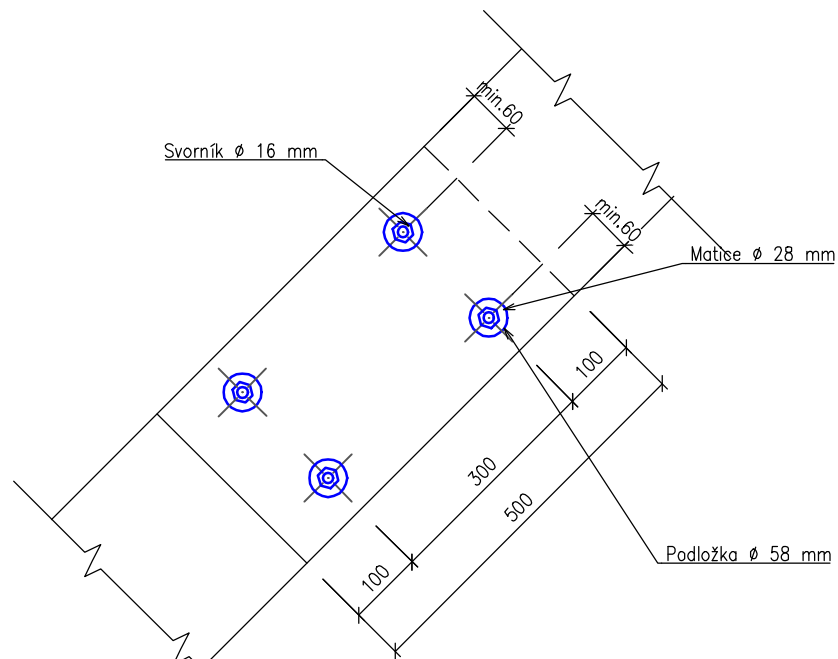
PŮDORYS



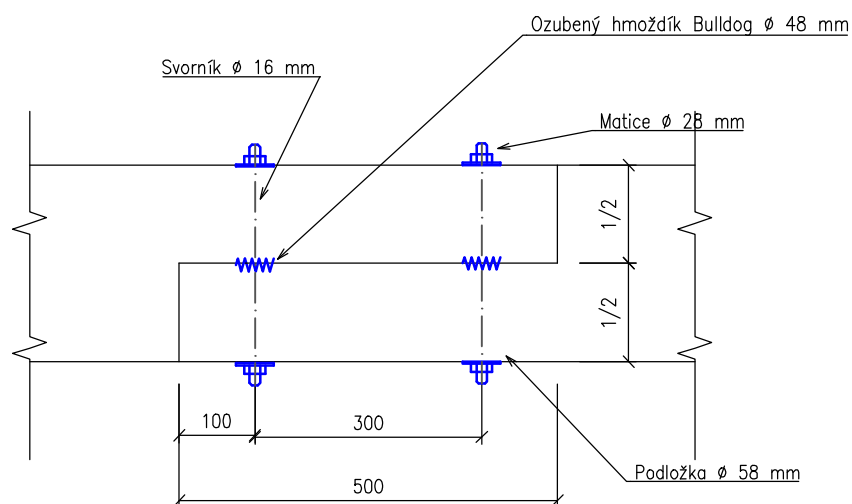
SPOJ VZPĚRY

M 1:10

BOKORYS

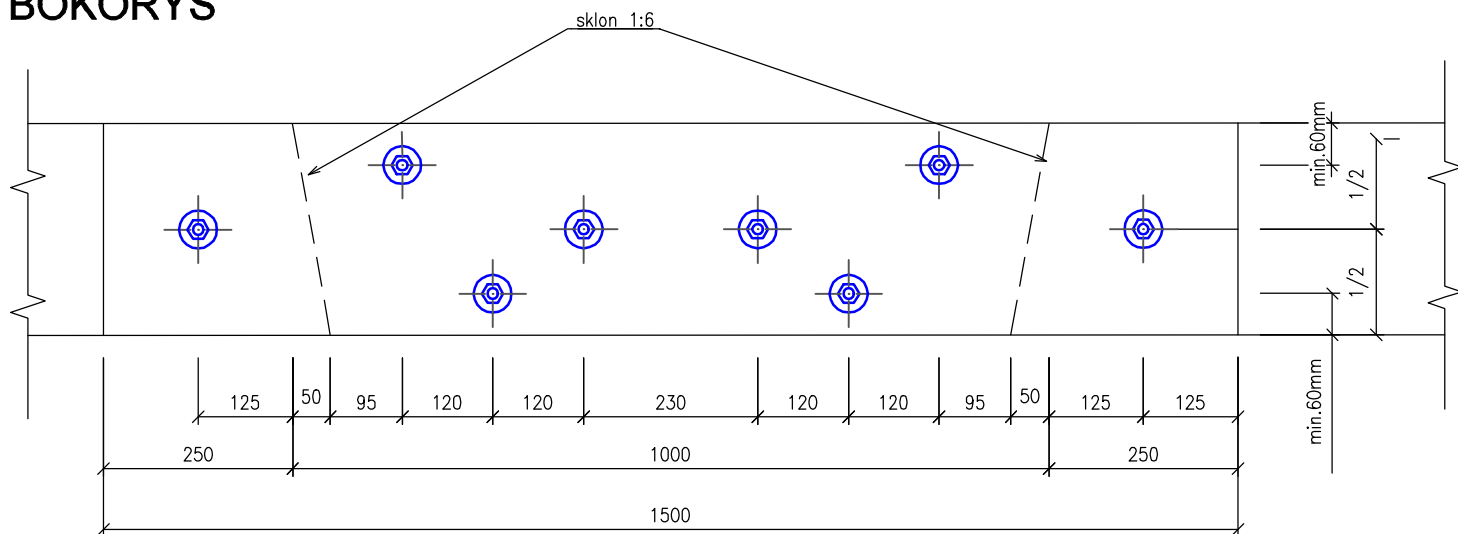


SKLOPENÝ PŮDORYS

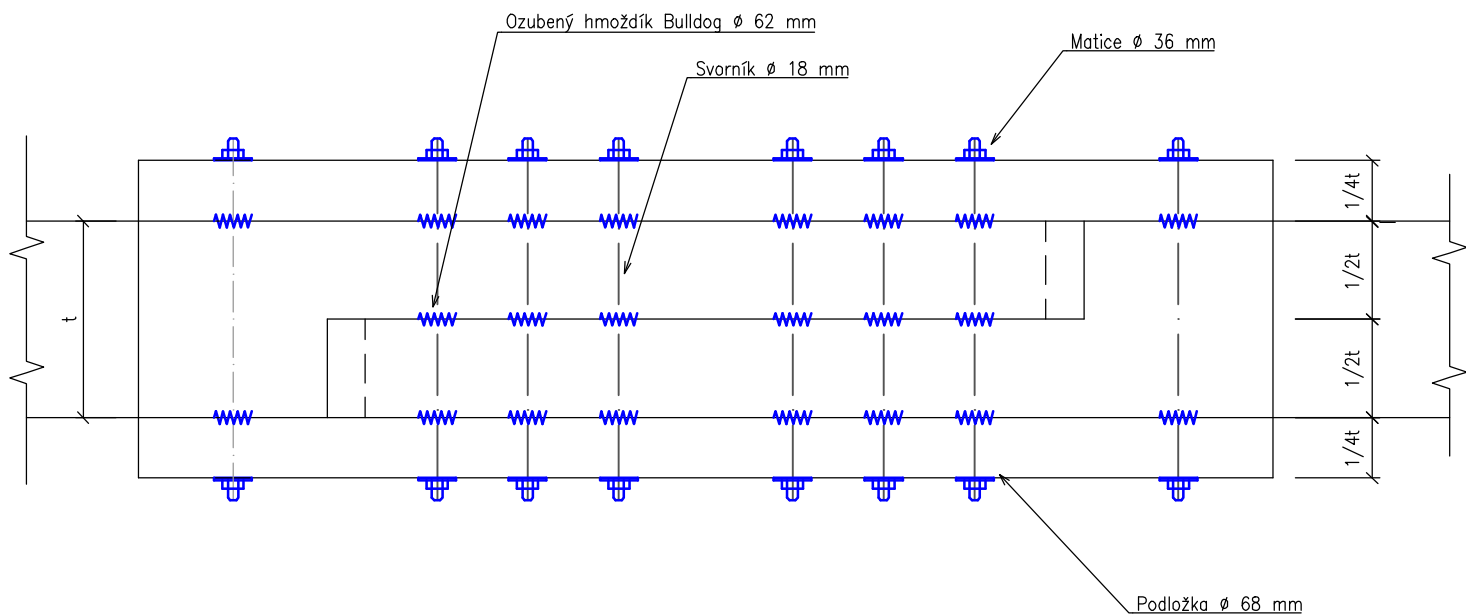


SPOJ VAZNÉHO TRÁMU S PŘÍLOŽKAMI
M 1:10

BOKORYS



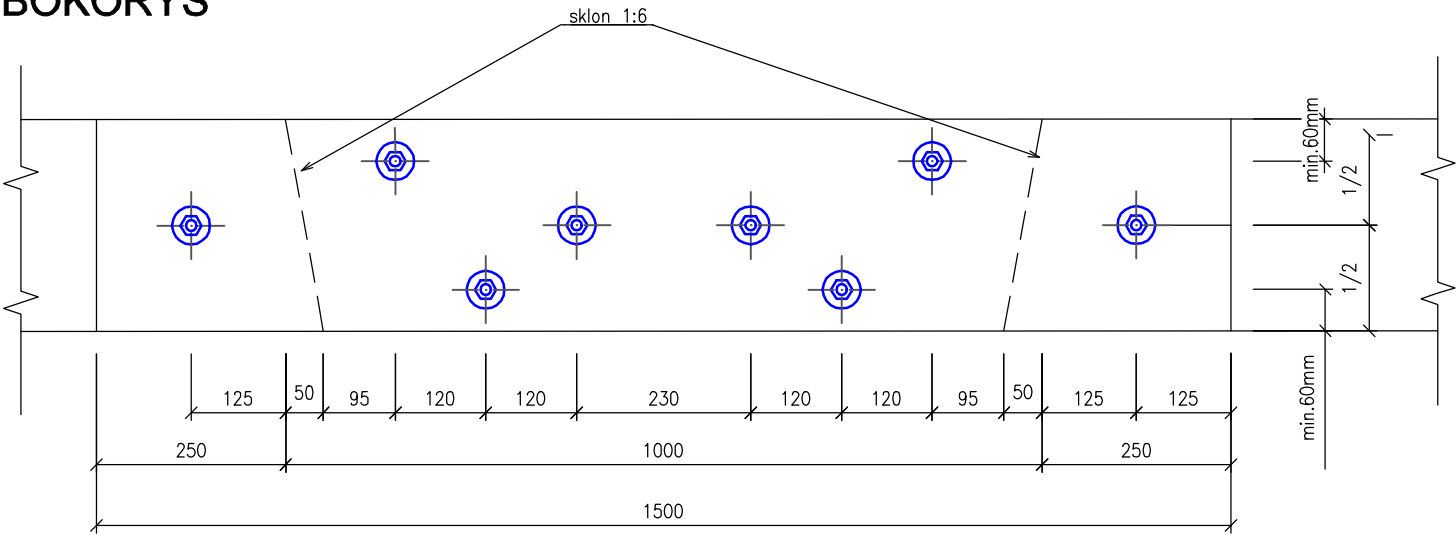
PŪDORYS



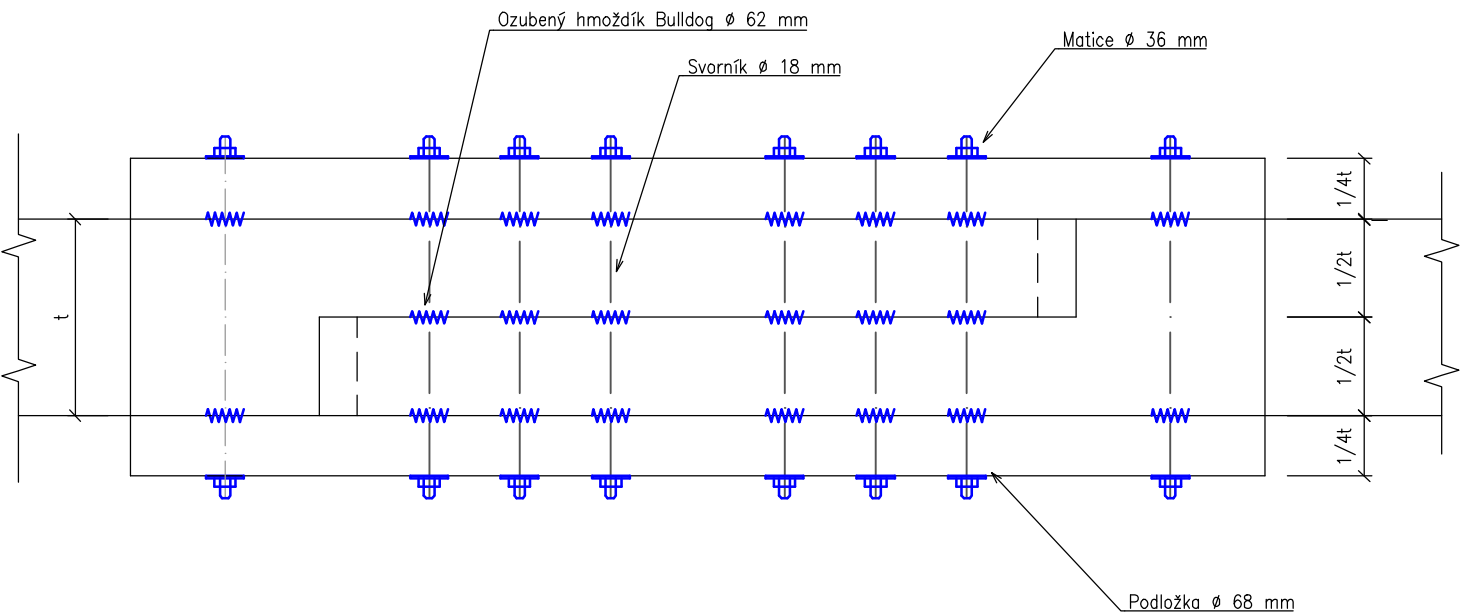
SPOJ VAZNÉHO TRÁMU S PŘÍLOŽKAMI

M 1:10

BOKORYS



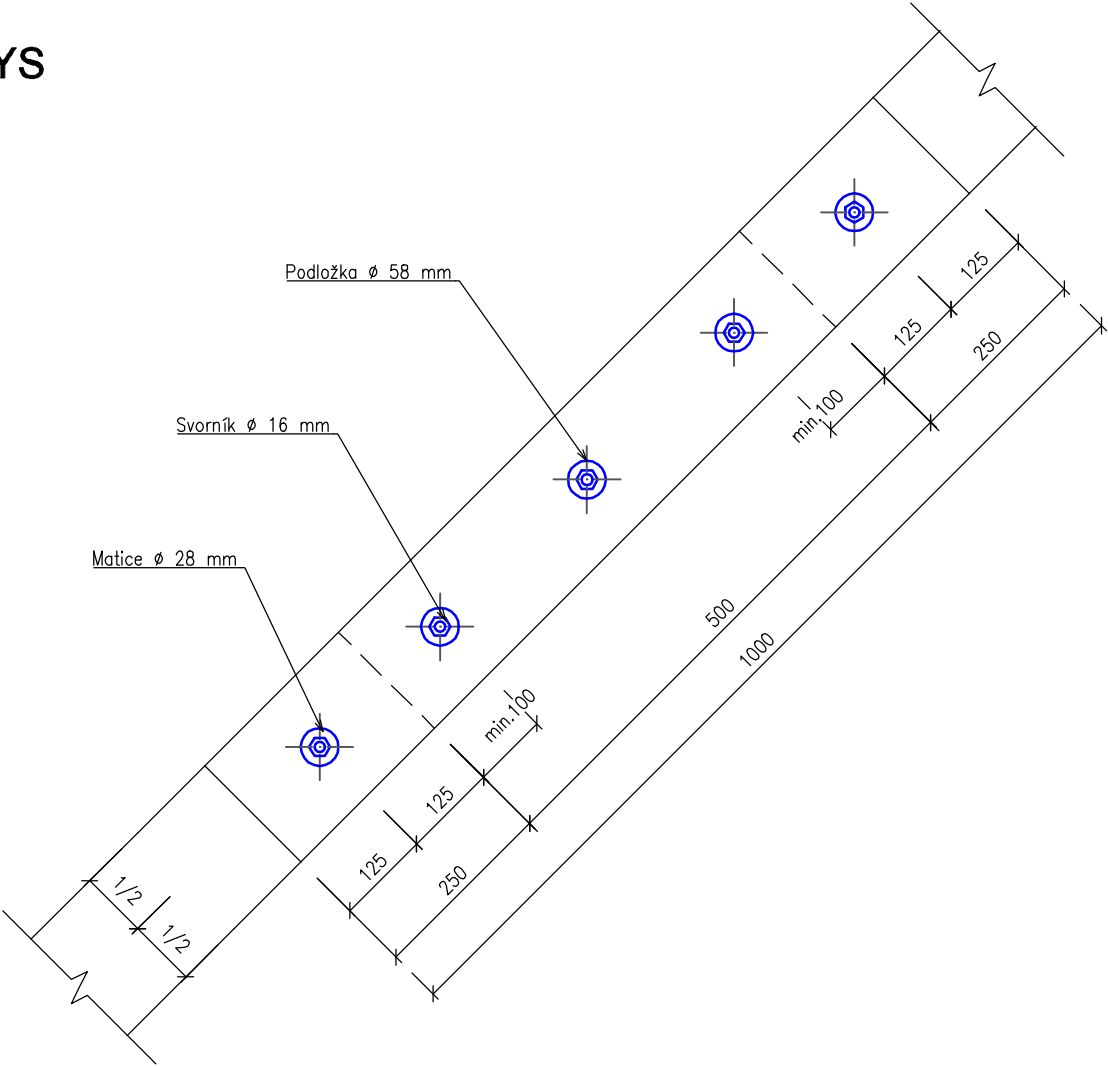
PŮDORYS



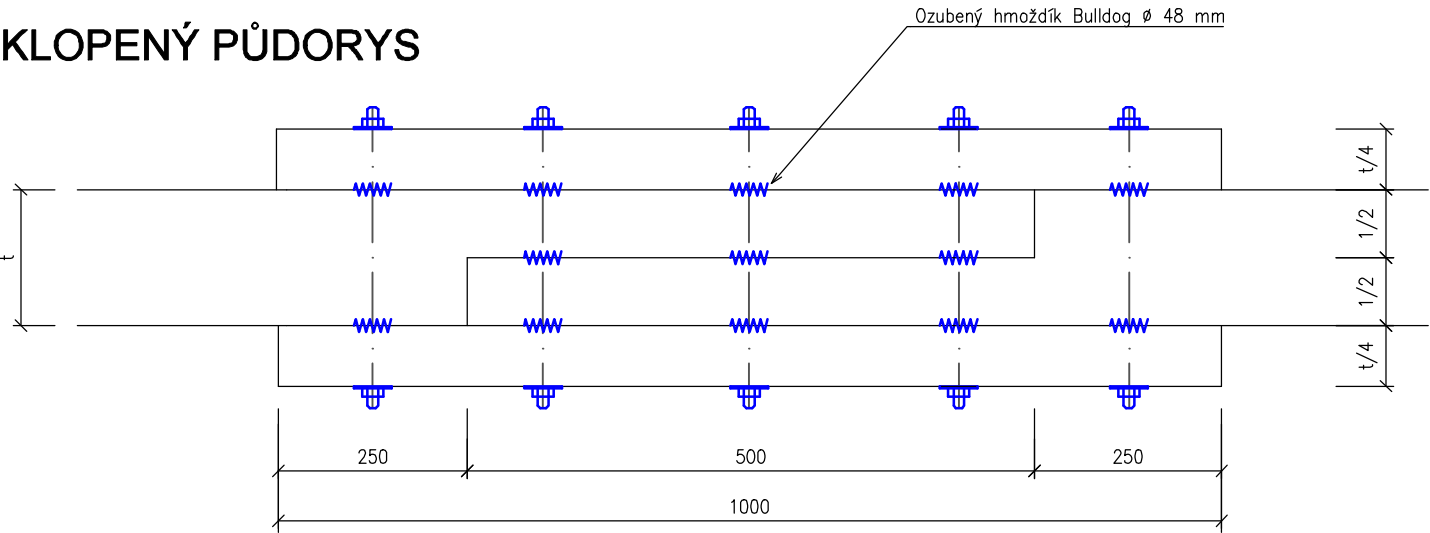
PLÁT KROKVE S PŘÍLOŽKAMI

M 1:10

BOKORYS



SKLOPENÝ PŮDORYS



Pozn.
 $t/4$...rozměr šířky příložky. Rozměr se zaokrouhuje na sudé jednotky nahoru.

VYPRACOVAL	VEDOUcí PROJEKTANT	ZODP.PROJEKTANT	CONSTRUCTUS s.r.o. constructio & sanatio Raškovice 285, 739 04 Raškovice www.constructus.cz IČ: 26847779, DIČ: CZ 26847779	
ING.BLANKA KŘÍŽKOVÁ	ING. VÁCLAV JURGA	ING.BLANKA KŘÍŽKOVÁ		
STAVEBNÍK	MĚSTO ŠTRAMBERK, NÁMĚSTÍ 9, 742 66 ŠTRAMBERK		FORMÁT	03 A4
MÍSTO	ŠTRAMBERK, ZAULÍČÍ č.p. 485		DATUM	09/2018
AKCE	OPRAVA STŘECHY, KROVU A ŘÍMS ZŠ ŠTRAMBERK		STUPEŇ	DSP
			ČÍSLO ZAKÁZKY	02/2017
PŘÍLOHA	VÝPIS KLEMPÍŘSKÝCH VÝROBKŮ		MĚŘÍTKO	PŘÍLOHA Č. D.1.2.7